

KIRCHNER & MARES

International Yacht Brokerage

Hamburg • Kiel

WASA 370



Baujahr: 2004

Preis Euro: 115.000,-

MwSt.-Status: bezahlt

Motor: VOLVO- PENTA MD 2030
28 PS, Saildrive

Layout: 3 Kabinen, 6 Kojen/ 1 Naßzelle

Betriebsstunden: ca. 920 h

Länge: 11,23 m

Breite: 3,24 m

Tiefgang: 1,95 m

Verdrängung: ca. 5.250 kg

Wassertank: 120 l

Schwarzwassertank: 60 l

Treibstofftank: 120 l

Liegeplatz: Norddeutschland

Die WASA 370, „SY Thila“ ist eine sehr gepflegte Eigneryacht (3. Hand)- nicht verbastelt. Sie befindet sich technisch und optisch in einem einwandfreien Zustand. WASA YACHTS aus Schweden verbindet bei der WASA 370 qualitativ hohen skandinavischen Bootsbau mit eleganten Rumpflinien, die sehr gute Segeleigenschaften garantieren. Das Schiff ist komplett und hochwertig ausgestattet-fertig zum sofortigen Einsatz! Seglern, die eine umfangreich ausgestattet, individuelle und gut segelnde Yacht suchen, empfehlen wir eine Besichtigung. Exklusiv zum Verkauf bei Kirchner & Mares – vom Deutschen Eigner autorisierter Makler.

Rumpf / Deck und Rigg:

- Teak im Cockpit und auf Laufdecks
- Teak Scheuerleiste
- Rumpf- und Decksaufbauten wurden 2019 neu lackiert
- Badeplattform mit Teakstufen und Edelstahl- Badeleiter
- Innenausbau in hochwertigem Honduras- Mahagoni
- Sehr viele Stau- und Ablagemöglichkeiten
- Bleikiel
- Epoxi- Grundierung 10 Lagen GELSHIELD
- Springklampen
- Zwei Doradelüfter

- SELDEN- Rigg ist 9/10 getakelt- OHNE Backstagen (nur zum Trimmen)
- Spiausrüstung mit SELDEN Spibaum (ALU) und Spibaumtasche am Großbaum
- 6x Winschen von LEWMAR- alle selbstholend

- Großsegel: Elvström Sails, 34,7 qm, EPEX, 25.000 DPI, 2x Reff und 2x durchgehende Segellatten von 2018 (sehr wenig genutzt!)
- Rollfock: Elvström Sails, 27,2 qm, EPEX, 25.000 DPI, Rollreffverstärkungen, 4x Rollatten von 2018 (sehr wenig genutzt!)
- Rollgenua: Elvström Sails, 39,4 qm, für leichte Winde, EPEX, 10.000 DPI von 2018 (sehr wenig genutzt!)
- Asymetrischer Spi: Elvström Sails, 101,5 qm, Superkote 75, weiß von 2018 (sehr wenig genutzt!)
- Furlström: Elvström Sails, 69,8 qm, mit Anti Torsions Kabel, mit Bartels Furling System von 2018 (sehr wenig genutzt!)
- Großsegel wird über ein Mastrutscher System von Selden 45 er Rutschersystem in der Mastnut geführt neu 2018
- Genua- und Fockschienen von LEWMAR, verstellbar aus dem Cockpit
- Traveller von LEWMAR
- SELDEN- Rodkick & FURLEX- Rollgenuaanlage
- Hochwertige Fallen und Strecker neu 2018
- Gennakergeschirr neu 2018
- Top- Spifall mit Schnappschäkel
- Großschot mit HARKEN Blöcken neu 2018
- Achterstagstalje mit Blöcken neu 2018

- Lazy- Bag Bergessystem mit Lazy Jacks neu 2018
- Steuerradpersenning neu 2018
- Relingspolster neu 2018 & Fallentaschen neu 2018
- Sprayhood mit Nirogestänge und Griffkante Lederummantelt neu 2018

Navigation und Elektronik:

- SIMRAD Ap 44 Bediengerät für den Autopiloten, neu 2022
- Autopilot von B&G NAC-3, neu 2022
- Elektromechanischer Antrieb, Rücklagengeber
- 1x B&G Multianzeige am Navigationstisch
- 3x B&G Multianzeige am Niedergang
- B&G Kartenplotter am Steuerstand
- ICOM ICM 505 Funkgerät mit DSC
- USB- Stecer am Navigationstisch
- SILVA Kompass am Steuerstand

- Batterieladegerät 25 Ah
- 4x Batterien á 90 Ah
- Dieseltankanzeige
- Wassertankanzeige
- Voltmeter
- Elektrische Motorraumbelüftung
- Landanschluß und Landanschlußkabel

Ausrüstung und Zubehör:

- Hochwertiges, wunderschönes Solimare Race- Composite Carbon-/ Holzsteuerrad (2018)
- ENO Gasherd/ Backofen mit elektrischer Zündung- 2- Flammen
- Frischwasserpumpe
- Extra Salzwasserpumpe
- Druckwassersystem w/k
- Elektrische Toilette
- Boiler neu 2019
- Kühlbox mit ISOTHERM Kompressor und Kältespeicher
- EBERSPÄCHER Dieselheizung/ Warmwasserheizung, Abgasanlage, Schalldämpfer und die Schläuche wurden 2022 erneuert
- BRUCE Edelstahl- Anker mit Ankerkette neu 2018
- Elektrische Ankerwinde neu 2018
- Zwei manuelle und eine elektrische Bilgenpumpe
- Feuerlöscher (ohne Wartung)
- Chronographen | Barometer | Thermometer am Hauptschot
- Cockpittisch LAGUN (Teak) mit Halterung
- Niro Bugleiter
- FUSION Sound System mit Außenlautsprechern
- TRUMA Gasfernschalter
- Fender & Festmacher neu 2018

KIRCHNER & MARES

— International Yacht Brokerage —
Hamburg • Kiel



KIRCHNER & MARES

International Yacht Brokerage

Hamburg • Kiel



KIRCHNER & MARES

— International Yacht Brokerage —

Hamburg • Kiel



KIRCHNER & MARES

International Yacht Brokerage

Hamburg • Kiel



KIRCHNER & MARES

International Yacht Brokerage

Hamburg • Kiel



KIRCHNER & MARES

International Yacht Brokerage

Hamburg • Kiel



KIRCHNER & MARES

— International Yacht Brokerage —
Hamburg • Kiel



KIRCHNER & MARES

International Yacht Brokerage

Hamburg • Kiel



KIRCHNER & MARES

International Yacht Brokerage

Hamburg • Kiel



KIRCHNER & MARES

International Yacht Brokerage

Hamburg • Kiel



KIRCHNER & MARES

— International Yacht Brokerage —
Hamburg • Kiel



KIRCHNER & MARES

— International Yacht Brokerage —
Hamburg • Kiel



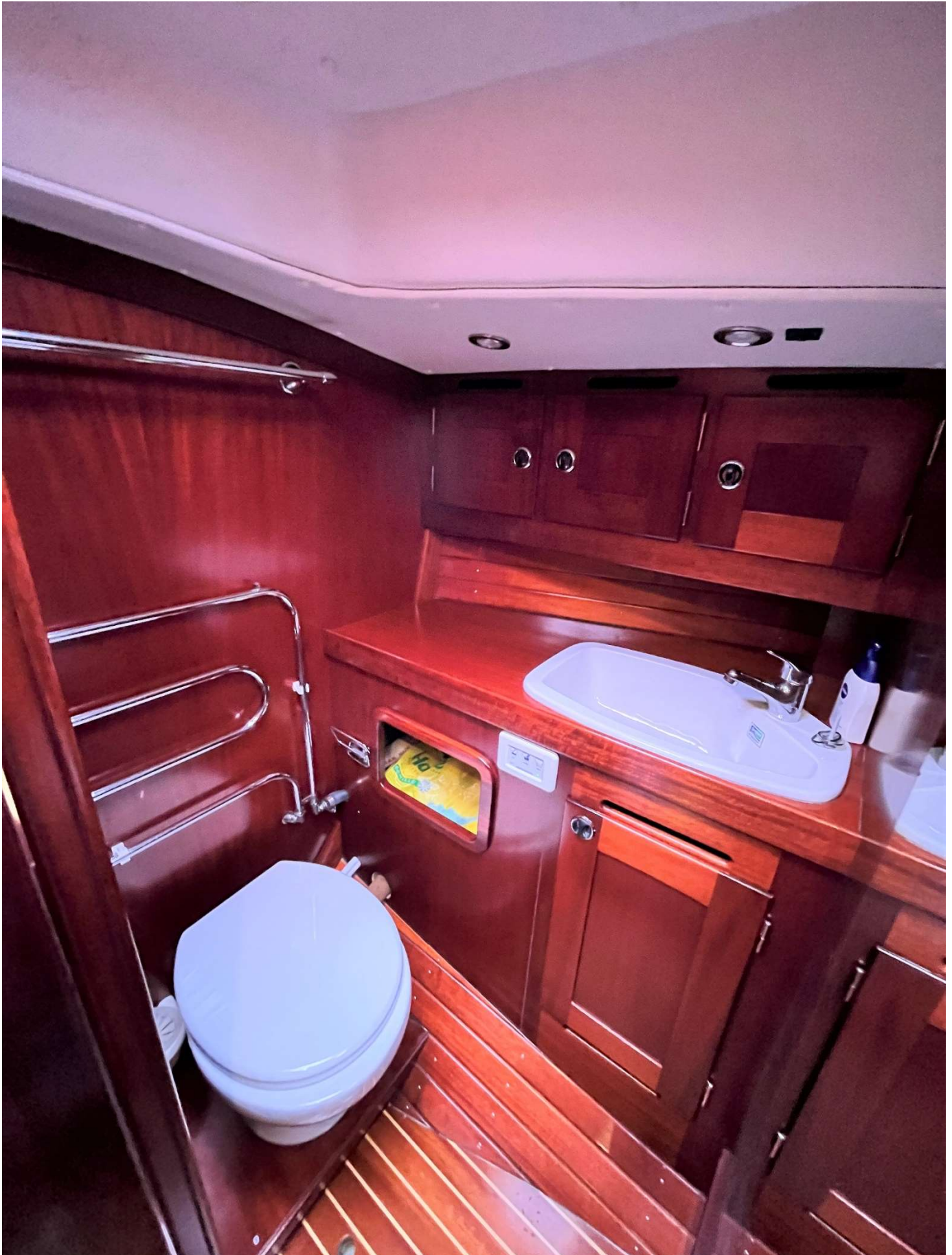
KIRCHNER & MARES

International Yacht Brokerage
Hamburg • Kiel



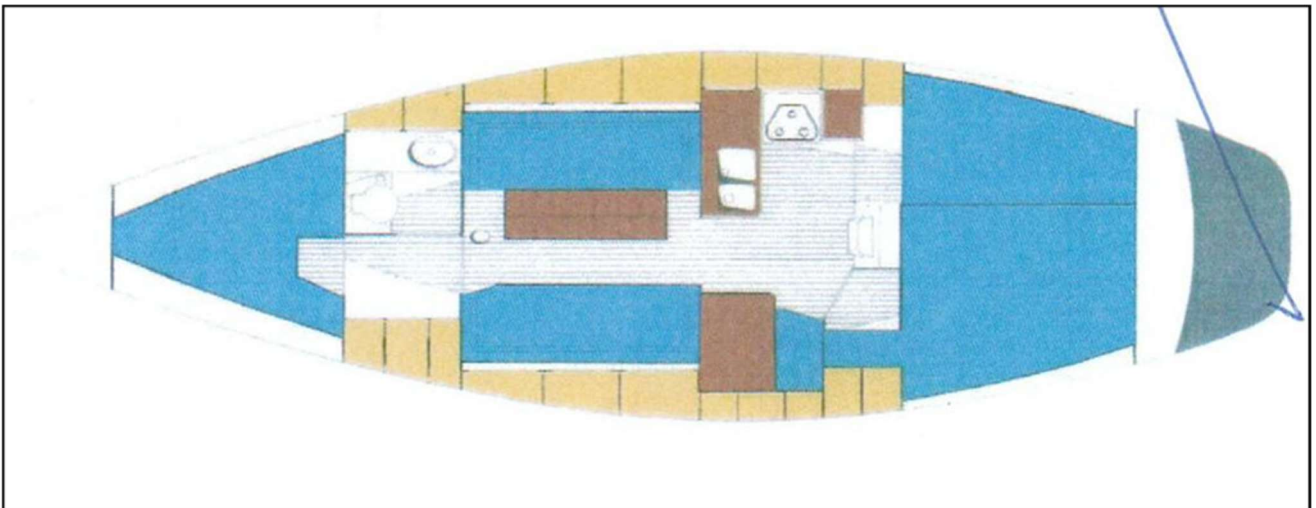
KIRCHNER & MARES

— International Yacht Brokerage —
Hamburg • Kiel



KIRCHNER & MARES

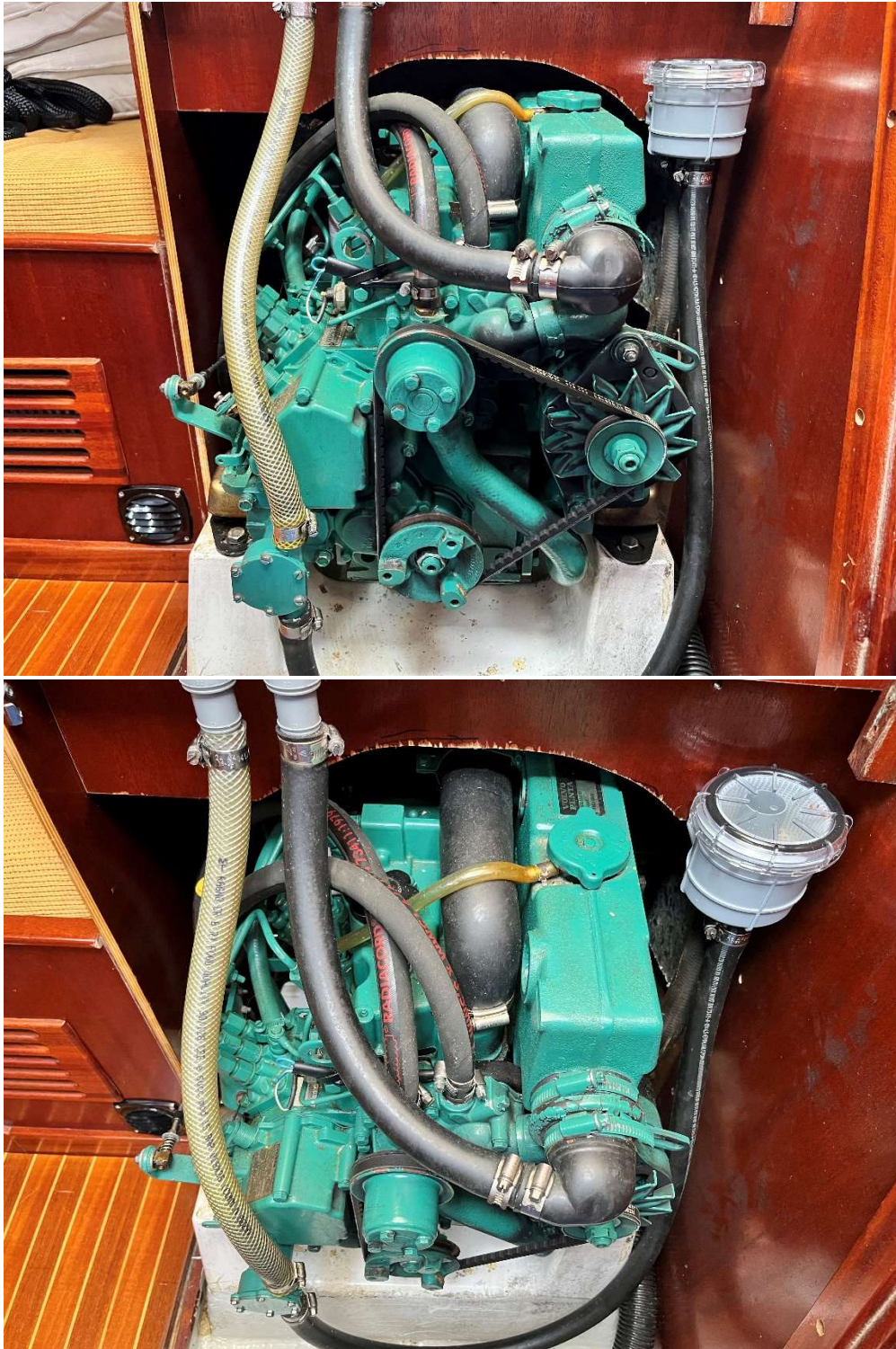
— International Yacht Brokerage —
Hamburg • Kiel



KIRCHNER & MARES

International Yacht Brokerage

Hamburg • Kiel



Irrtümer, Preisänderungen und Änderungen an der Ausrüstungsliste- sowie an der Spezifikation vorbehalten. Angaben sind z.T. Werftangaben oder vom Eigner ungeprüft übernommen. Für Abweichungen oder Fehler übernehmen wir keine Gewähr.

OFFICE KIEL

Erlenweg 16 | 24229 Dänischenhagen
Fon: +49(0)4349-91 99 30
Fax: +49(0)4349-91 99 40
mares@kirchner-mares.com

OFFICE HAMBURG

Rödingsmarkt 39 | 20459 Hamburg
Fon: +(0)40- 605 631 86
Fax: +(0)40- 180 636 92
kirchner@kirchner-mares.com

KIRCHNER & MARES INT. YACHT BROKERAGE OHG

Handelsregister Kiel HRA 7038 | USt-IdNr. DE27 1597 101
Hamburger Sparkasse
IBAN DE39 200 505 50 12 803 65 477 | BIC HASPDEHHXXX
info@kirchner-mares.com