

KIRCHNER & MARES

International Yacht Brokerage

Hamburg • Kiel

Najad 511



Baujahr: 2006

Preis Euro: 495.000,-

MwSt.-Status: bezahlt

Motor: VOLVO- PENTA D3-110 iF
81 kW / 110 PS, Wellenantrieb

Layout: 3 Kabinen, 6 Kojen/ 2 Naßzellen

Betriebsstunden: ca. 1.600h

Länge: 15,50 m

Breite: 4,50 m

Tiefgang: 2,40 m

Verdrängung: 19.000 kg

Wassertank: 1.400 ltr Edelstahl

Schwarzwassertank: 120 ltr

Treibstofftank: 840 ltr Edelstahl

Liegeplatz: Norddeutschland

Sehr gepflegte luxuriöse Najad 511 mit umfangreicher durchdachter Ausrüstung, bereit für einen neuen anspruchsvollen Eigner! Das Schiff wurde permanent professionell gewartet und im Winter in einer Halle gelagert. Es besteht kein Reparatur- oder Wartungsstau. Erstklassige Bootsbaugqualität mit höchstem Komfort und einfachste Bedienung auch für rauere Bedingungen. Exklusiv zum Verkauf bei Kirchner & Mares – vom Deutschen Eigner autorisierter Makler.

Beschreibung:

- GFK Rumpf mit dunkelgrauen Zierstreifen (Folie)
- Design: Judel/Vrolijk
- Geschütztes Center Cockpit mit Windschutzscheibe
- Ruder mit Skeg
- Mahagoni Interieur, sehr gepflegt
- 3 Kabinen und 2 Nasszellen
- Achterkabine mit Doppelbett und Sitzgelegenheit an Backbord sowie kleinem Arbeitstisch und eigener Nasszelle mit separater Duschkabine
- Bugkabine mit V-Koje und Zwischenbrett
- 2. Gästekabine an Backbord mit Stockbetten (80cm x 200cm Liegeflächen)
- Großzügiger Salon mit L-Sofa sowie zwei gemütlichen Lounge Sesseln an Stb.
- Pantry an Stb in U-Form für komfortables Kochen auch bei Seegang
- Navi-Platz am Durchgang
- Badeplattform
- Flagge: Deutsch
- Alle Rechnungen, Belege, Bedienungsanleitungen etc vorhanden

Technik:

- Mastervolt MassCombi Ladegerät und Inverter 24V/230V/4000W/120A
- Mastervolt Ladegerät 24V/100A
- Separater Inverter für Arbeitsplatz in Eignerkabine mit kleiner USV Einheit
- Extra Lichtmaschine 24V am Motor zum Laden der Servicebatterien
- Zusätzliche 12V Lichtmaschine zum Laden der Motorbatterie
- Trenntrafo
- 2 x Lithium Servicebatterien jeweils 24V/180 Ah (Neu 2017)
- Starterbatterie AGM 12V/107 Ah (Neu 2022)
- Landanschluss 230V mit Isolation Transformer
- Generator Fischer Panda 10000x PMS 10 kW (Neu 2021)
- Windgenerator SuperWind 300W (Neu 2021) mit Lademodul (Anschluss von Solar möglich)

Ausrüstung:

- Bugstrahlruder Sleipner SP155
- Aquadrive Antivibrationssystem für Wellenantrieb
- RACOR Dieselfilter
- REVERSO Ölwechselsystem für Motor, Getriebe und Generator
- Motorraum mit zusätzlicher Schallisolierung
- 2 x Eberspächer Heizungen mit diversen Auslässen und extra Auslass im Cockpit
- Sprayhood mit Kuchenbude (Neu 2018)
- Bimini mit Gestänge
- Klimaanlage für Eignerkabine
- Watermaker HRO
- Elektrische Ventilatoren in allen Bereichen
- Waschmaschine
- Blitzschutz (Stage u. Wanten verbunden mit Kielbolzen)
- Generator Fischer Panda 10000x PMS 10 kW (Neu 2021)
- LED Beleuchtung
- 2 x Fäkalientanks
- Automatische Feuerlöscher im Maschinenraum
- Carbon Steuerrad
- Suchscheinwerfer über Joystick am Steuerrad
- Kahla Marinegeschirr mit Silokonrand
- Diverse Ersatzteile (Ölfilter, Keilriemen, Impeller, etc)
- HiFi Anlage FUSION 750 mit Subwoofer, Außenlautsprechern, TV, DVD, BluRay
- Bosch Staubsauger in Pantry
- Beiboot Zodiac AluRib 275 (Neu 2021) mit Außenborder Honda 10 PS (neu 2021)
- Kran für Außenborder
- Elektrische Ankerwinde Lofrans 1500W unter Deck mit Kettenzähler, Fernbedienung und ROCNA 55 Kg Anker u. 100m Edelstahl Kette
- 2. Anker 25 Kg mit 30m Edelstahl Kette und Trosse
- Versenkbare Davits Besenzoni
- Elektrische Toiletten
- FORCE 10 Elektroherd Induction mit Ofen
- 2 x Kühlschränke
- Mikrowelle
- Tiefkühler
- Rettungsinsel Modula 6 Personen
- Seewasser Deckwaschpumpe
- Oceanair Blenden/Mückengitter für alle Decksluken
- Propeller Varioprop (Neu 2022)
- Halterung für Außenborder
- Pforten in Seereling beiden Seiten
- Cockpittisch klappbar

Rigg und Segel:

- Seldén Rollmast elektrisch mit 3 Salingspaaren, gefeilt
- Rollgenuaanlage elektrisch von RECKMANN EF 90-3-R40 (Neu 2022)
- Rollfock Furlex (2. Vorstag) manuell vom Cockpit
- Navtec Hydraulik für Achterstrag u. Baumniederholer
- Spi-Ausrüstung (Spibaum, Fall, Schoten)
- 6 x elektrische 2-Gang Andersen Winschen
- Stehendes Gut (Rigg) Neu 2021
- 3-Farben Mastlicht
- Wunsch am Mast
- Rollgroß UK-Sails Hydranet mit vertikalen Latten
- Rollgenua UK-Sails Hydranet
- Rollfock (Neu 2022)
- Trysegel
- Sturmfock
- Cockpitlicht im Baum über Cockpit
- Salingsbeleuchtung

Navigation:

- Furuno NavNet TZtouch 15" im Cockpit (Neu 2017)
- Furuno NavNet Tztouch 11" am Navi-Platz (Neu 2017)
- Kurwellen UKW für weltweiten Funkverkehr
- 3 x Furuno Fi-70 Displays über dem Niedergang im Cockpit (Neu 2017)
- Zusätzliches Furuno Fi-70 Display in Eigenerkabine
- Windows Marine PC (Neu 2021) mit TimeZero Nav-Software am Kartentisch
- Mehrere unabhängige GPS-Antennen
- Navtex Furuno NX300
- Radar Furuno DRS4D-NXT mit 4 Kw Antenne am Radarmast am Heck (Neu 2017)
- Aktiver Radar Reflektor
- Raymarine Autopilot ST6001+ inkl. Gyro Sensor sowie 2. Redundantes Autopilot-System
- Raymarine SmartControl Fernbedienung
- EPIRB
- AIS Transponder Furuno
- Fishfinder Furuno
- Vorrasschauendes Echolot Sonar Probe
- Locomar Dual Slim LTE/WLAN und WiFi Booster (Neu 2021)
- Vivotec WLAN Kamera (Neu 2021) am Geräteträger mit Remote Zugriff
- Kompass

Kürzliche Erneuerungen (Bemerkungen des Eigners):

	Neuausstattung	Ständige Wartung, Kleinreparaturen
2020	Bosch Staubsauger Küche	Antifouling neu, Zinkanoden neu, Ventile geprüft, Motorwartung incl neuer Impeller, Tanks überprüft, ggf gereinigt, Segel überholt Teakdeck überholt
2021	Generator Fischer Panda 10000x PMS und Ausbau alter Generator Marine PC Locomar Dual Sim LTE /Wlan und WiFi Booster Superwind 300W Windgenerator Vivotek Video Camera Stehendes Gut erneuert Alu Rib Zodiac Cadet 270 cm Honda BF 10 SHSU Außenborder Einbau Bar	Antifouling neu, Zinkanoden neu, Ventile geprüft, Motorwartung incl neuer Impeller, Tanks überprüft, ggf gereinigt, Winschen zerlegt und gewartet, Generator gewartet Spifall neu AIS Antenne erneuert + Salingsbeleuchtung repariert GPS Antenne erneuert Spifall neu Rumpf gereinigt und poliert Umschaltventile WC achtern erneuert
2022	Genua Rollanlage Typ Reckmann EF 90-3-R40 + Vorsegelprofil Propeller Varioprop 4 Flügel DF128RG 24'' (610mm) Fock erneuert	Antifouling neu, Zinkanoden neu, Ventile geprüft, Motorwartung incl neuer Impeller, Tanks überprüft, ggf gereinigt, Wartung Außenborder und Generator, Segel geprüft und Genua gereinigt. BB Positionslaterne erneuert Fockschoten neu Motorbatterie AGM 107AH neu
2023	Zusätzliche CO ² Brandschutzanlage im Motorraum	Antifouling neu, Zinkanoden neu, Ventile geprüft, Motorwartung incl neuer Impeller, Tanks überprüft, ggf gereinigt, Wartung Außenborder und Generator. 4 Feuerlöscher gewartet. Neue Frischwasserpumpe Neue Abwasserpumpe für Dusche achtern Neues Kabel im Mast gezogen für Ankerleuchte Fenderbezüge neu STB Positionslaterne erneuert 3 zusätzliche Fender

KIRCHNER & MARES

International Yacht Brokerage

Hamburg • Kiel



KIRCHNER & MARES

International Yacht Brokerage

Hamburg • Kiel



KIRCHNER & MARES

International Yacht Brokerage

Hamburg • Kiel



KIRCHNER & MARES

International Yacht Brokerage

Hamburg • Kiel



KIRCHNER & MARES

— International Yacht Brokerage —
Hamburg • Kiel



KIRCHNER & MARES

International Yacht Brokerage
Hamburg • Kiel



KIRCHNER & MARES

International Yacht Brokerage

Hamburg • Kiel



KIRCHNER & MARES

International Yacht Brokerage
Hamburg • Kiel



KIRCHNER & MARES

— International Yacht Brokerage —
Hamburg • Kiel



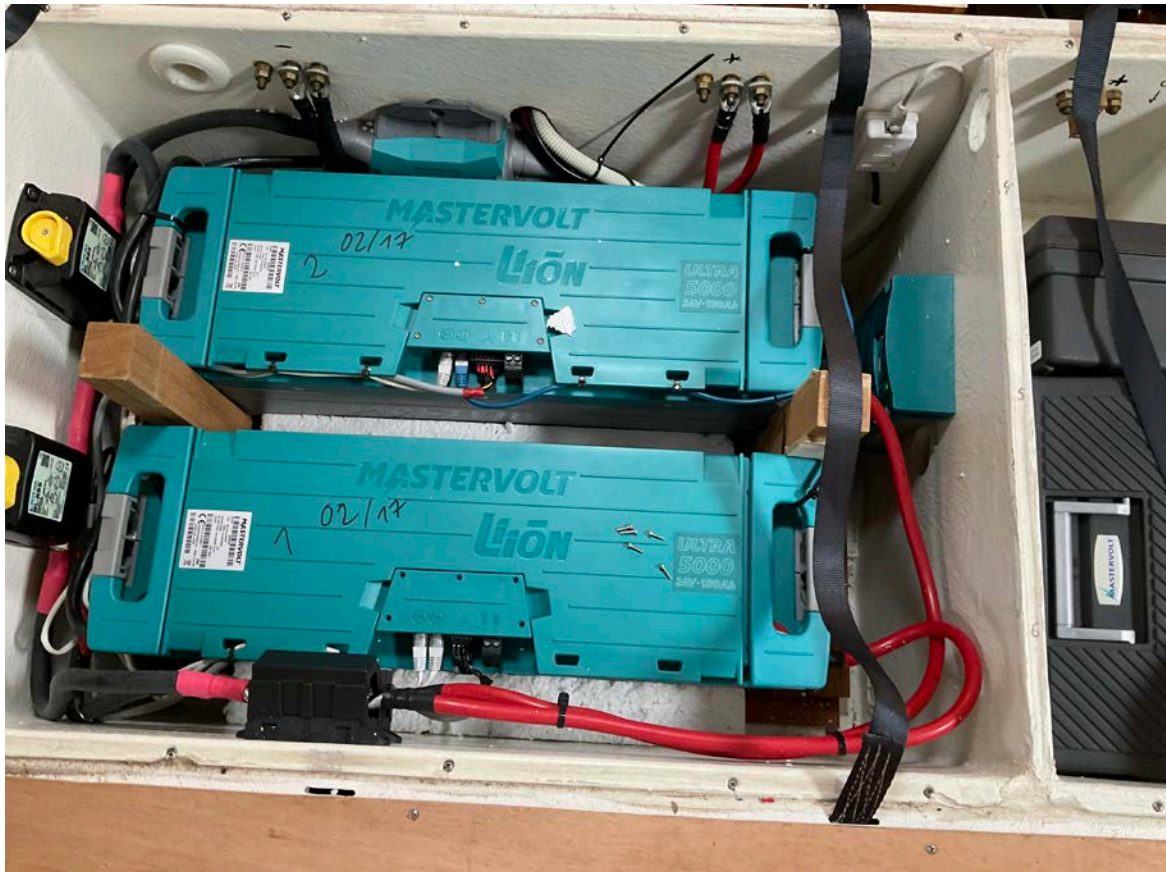
KIRCHNER & MARES

— International Yacht Brokerage —
Hamburg • Kiel



KIRCHNER & MARES

International Yacht Brokerage
Hamburg • Kiel



KIRCHNER & MARES

International Yacht Brokerage

Hamburg • Kiel



Irrtümer, Zwischenverkauf, Preisänderungen und Änderungen an der Ausrüstungsliste- sowie an der Spezifikation vorbehalten. Angaben zu Abmessungen, Ausrüstung oder Mehrwertsteuer sind z.T. Wertangaben oder vom Eigner ungeprüft übernommen. Für Abweichungen übernehmen wir keine Gewähr.

OFFICE KIEL

Erlenweg 16 | 24229 Dänischenhagen
Fon: +49(0)4349-91 99 30
Fax: +49(0)4349-91 99 40
mares@kirchner-mares.com

OFFICE HAMBURG

Große Bleichen 21 | 20354 Hamburg
Fon: +(0)40- 60 56 31 86
Fax: +(0)40- 180 636 92
kirchner@kirchner-mares.com

KIRCHNER & MARES INT. YACHT BROKERAGE OHG

Handelsregister Kiel HRA 7038 | USt-IdNr. DE27 1597 101
Hamburger Sparkasse
IBAN DE39 200 505 50 12 803 65 477 | BIC HASPDEHHXXX
info@kirchner-mares.com