

# KIRCHNER & MARES

International Yacht Brokerage

Hamburg • Kiel

## First 34.7



Baujahr: 2006

Preis Euro: 68.000,-

MwSt.-Status: bezahlt

Motor: YANMAR 3YM20  
21 PS, Saildrive

Layout: 2 Kabinen, 4 Kojen/ 1 Naßzelle

Betriebsstunden: ca. 1.000 h

Länge: 10,20 m

Breite: 3,32 m

Tiefgang: 1,97 m

Verdrängung: 4.520 kg

Wassertank: 100 l

Schwarzwassertank: vorhanden

Treibstofftank: 70 l

Liegeplatz: Norddeutschland

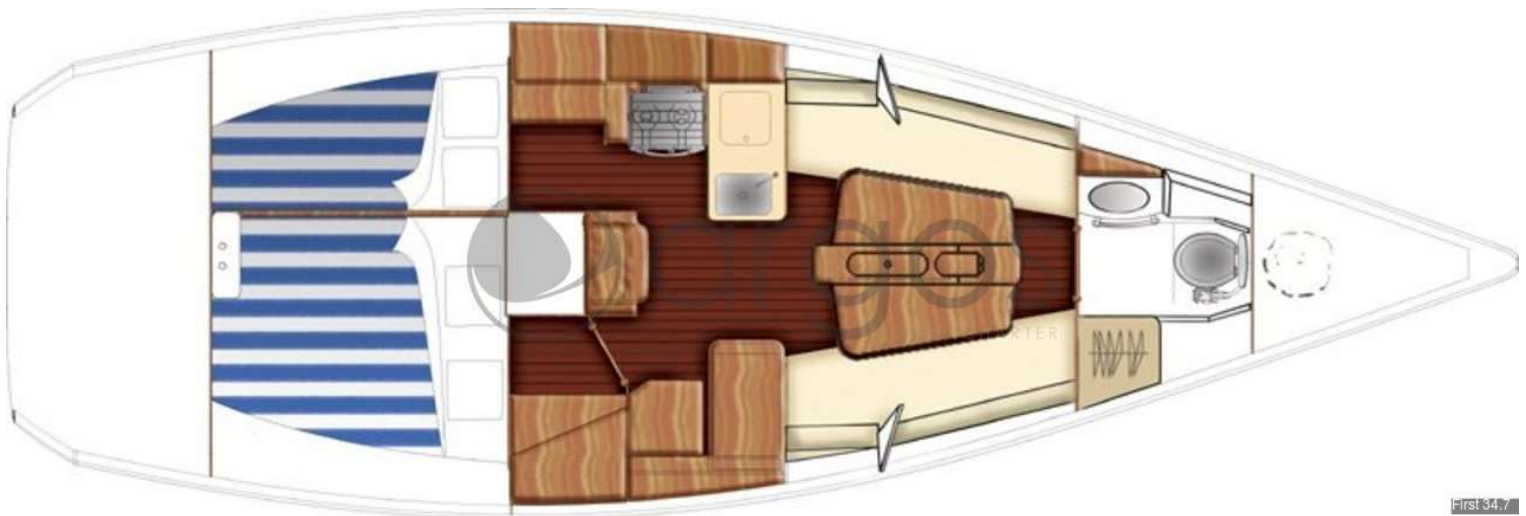
Die First 34.7, SY Svea befindet sich in einem guten Zustand und ist ab sofort für einen neuen Eigner verfügbar. Die handliche und mit guten Segeleigenschaften ausgestattete First ist ideal für kleine Familien oder um damit zu zweit zu segeln. Durch die umfangreiche Segelausstattung, hochwertige Decksbeschlagsausrüstung und dem Carbon- Mast kann die First auch auf Regatten erfolgreich eingesetzt werden. Eine Besichtigung der Yacht wird empfohlen. Exklusiv zum Verkauf bei Kirchner & Mares – vom Deutschen Eigner autorisierter Makler.

## Rumpf / Deck und Rigg:

- 2- Kabinen Layout
- Ballast: 1.675 kg
- Im Bug befindet sich die Toilette,mauell neu in 2023 mit Waschbecken und viel Stauraum
- Eine große Doppelkoje befindet sich an Steuerbord mit ausreichend Schrankraum
- An Steuerbord befindet sich eine etwas kleinere Doppelkoje mit ausreichend Schrankraum und extra Stauraum über der Koje
- Alle Fenster im Salon sind zu öffnen
- 2- Fammiger Gasherd mit Backofen, kardanisch aufgehängt neu in 2019
- Elektrischer Kühlschrank
- Druckwassersystem nur kalt
- Großer klappbarer Salontisch
- alle Polster 2019 erneuert
- Staumöglichkeiten aus Tuch im Salon
- Stauraum unter den Bodenbrettern
- Carbonsteuerrad (neu 2020)
- Cockpittisch Teak
- Anker mit 5 m Kette und 40 m Bleileine
- 5x große Fender
- Bugleiter zum Einhängen
- Backskisten mit Gasdruckfeder
- Große Staukiste unter dem Steuerstand (für Segel oder Rettungsinsel)
- Unterwasserschiff komplett gestrahlt und neu aufgebaut bei Wrede in 2017
- jährliche Motorwartung durch einen Fachbetrieb
- regelmäßige Gasanlagenprüfungen durch einen Fachbetrieb
  
- Carbonmast
- Großbaum Alu Hahnfeld, neu 2023
- Rodrigg
- Bartelsrollanlage 2016, TuffLuff Vorstag noch vorhanden
- Carbon Spibaum, Carbon Gennakerbaum
- Großsegel FaMü 2016, Laminat CDX 6-7
- Fock FaMü 2016, Laminat CDX 6-7
- Gennaker North
- Spinnaker North
- diverse Segel im Fundus
  
- Großsegelpersenning, Rollfockpersenning
- Sprayhood

## Elektronik und Navigation:

- 220 V Landstromanschluß
- 3 Batterien
- 1x Starter a´ 75 Ah
- 2x Verbraucher a´ 100 Ah (Verbraucherbatterien AGM 2020 neu)
- 220 V Steckdosen an allen Kojen
  
- Raymarine Multiinstrumente (Wind, Log, Tiefe etc.)
- 3 Mastdisplays, 3 Displays in der Plicht
- Raymarine RC 70 Plotter am Navitisch
- Garminplotter am Steuerstand (Navionics)
- VHF mit Außenlautsprecher
- AIS aktiv (senden und empfangen) neu 2016
- Autopilot





# KIRCHNER & MARES

International Yacht Brokerage

Hamburg • Kiel





# KIRCHNER & MARES

— International Yacht Brokerage —  
Hamburg • Kiel

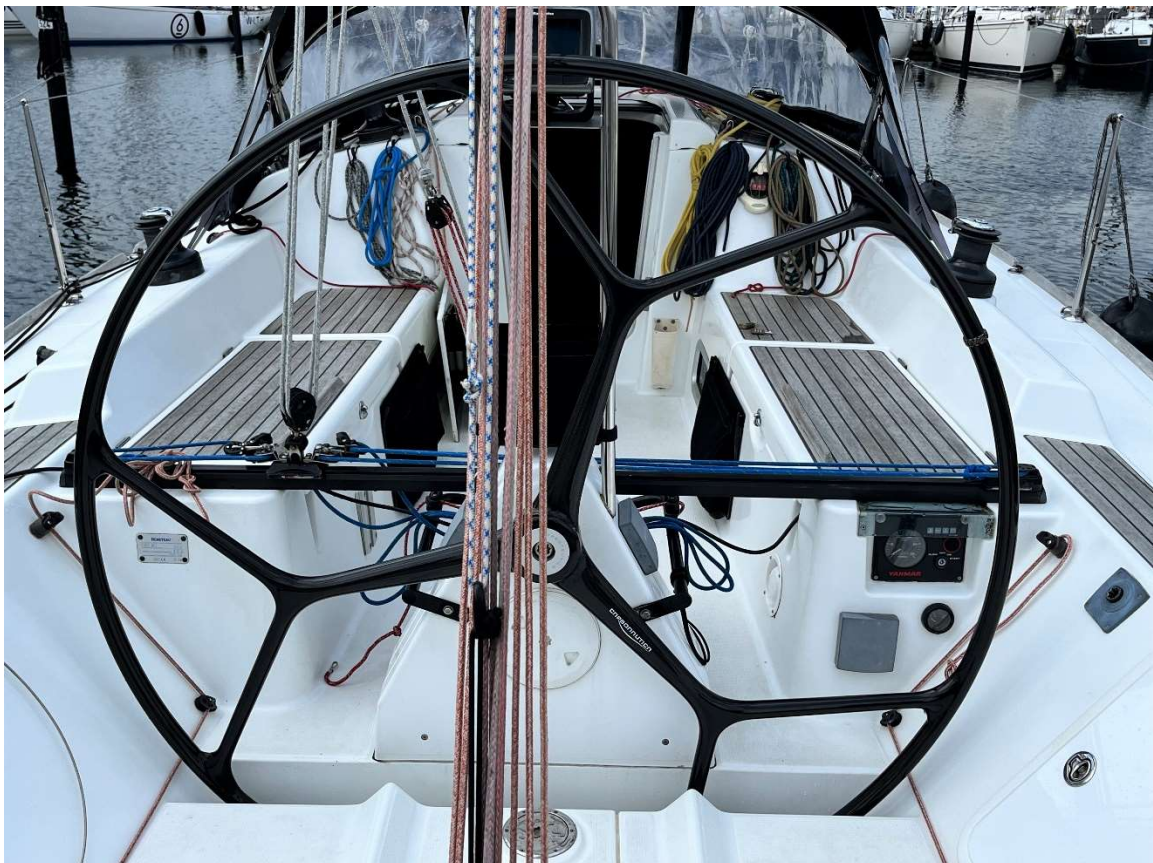




# KIRCHNER & MARES

International Yacht Brokerage

Hamburg • Kiel





# KIRCHNER & MARES

International Yacht Brokerage

Hamburg • Kiel

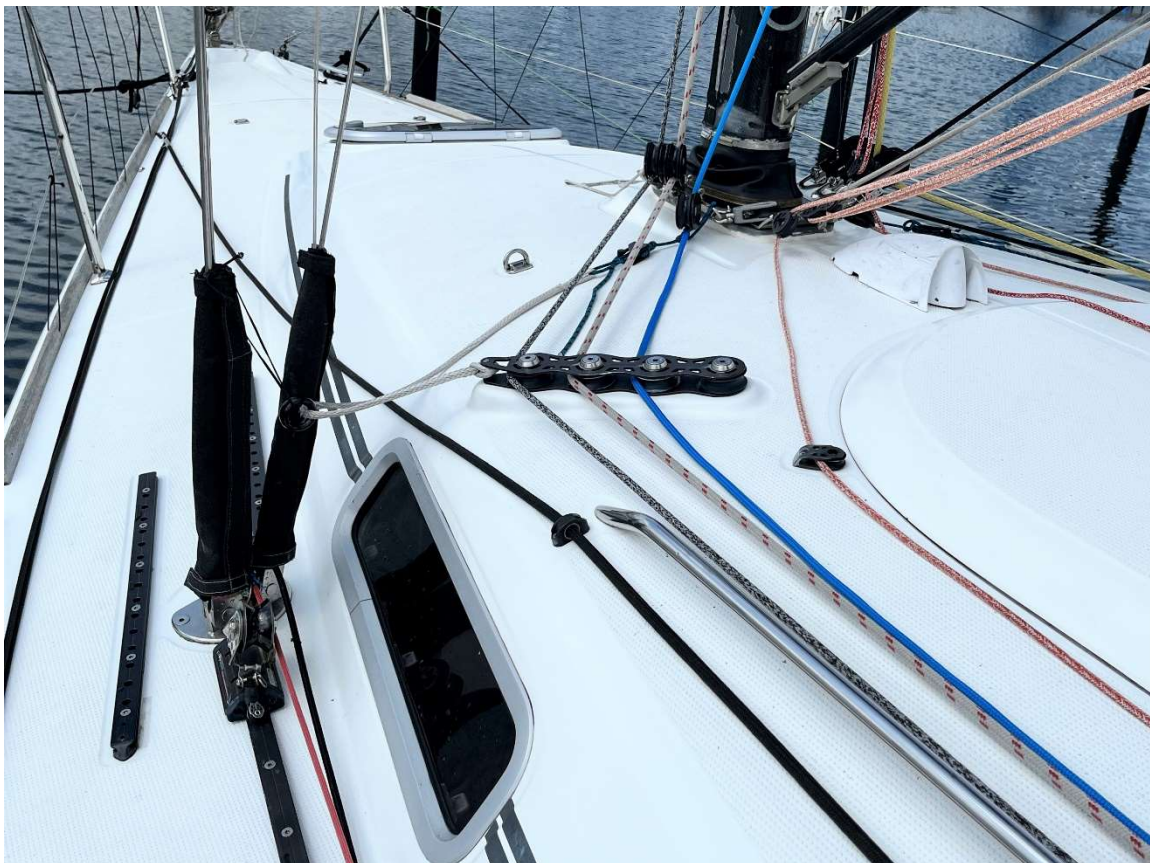




# KIRCHNER & MARES

International Yacht Brokerage

Hamburg • Kiel





# KIRCHNER & MARES

International Yacht Brokerage

Hamburg • Kiel

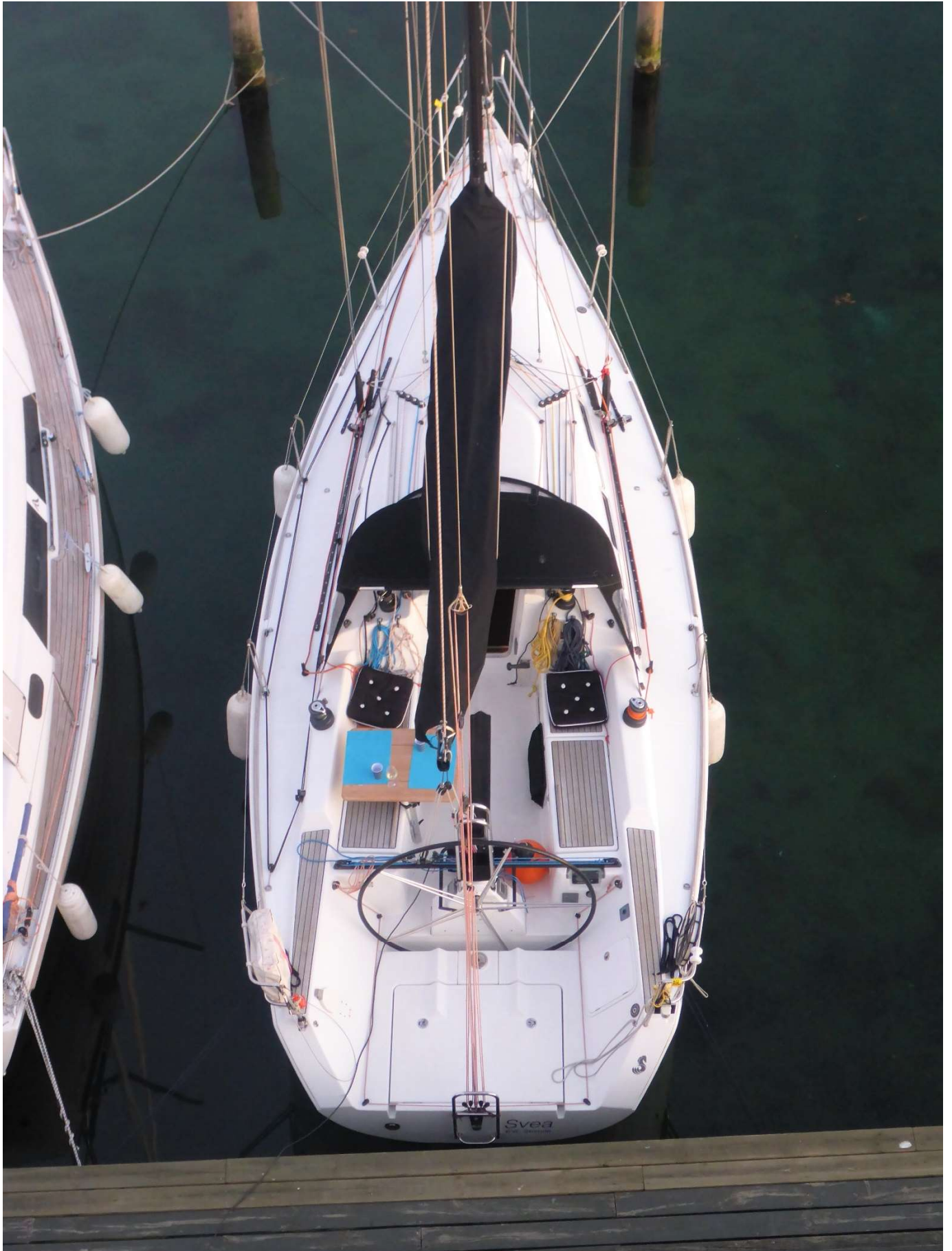




# KIRCHNER & MARES

International Yacht Brokerage

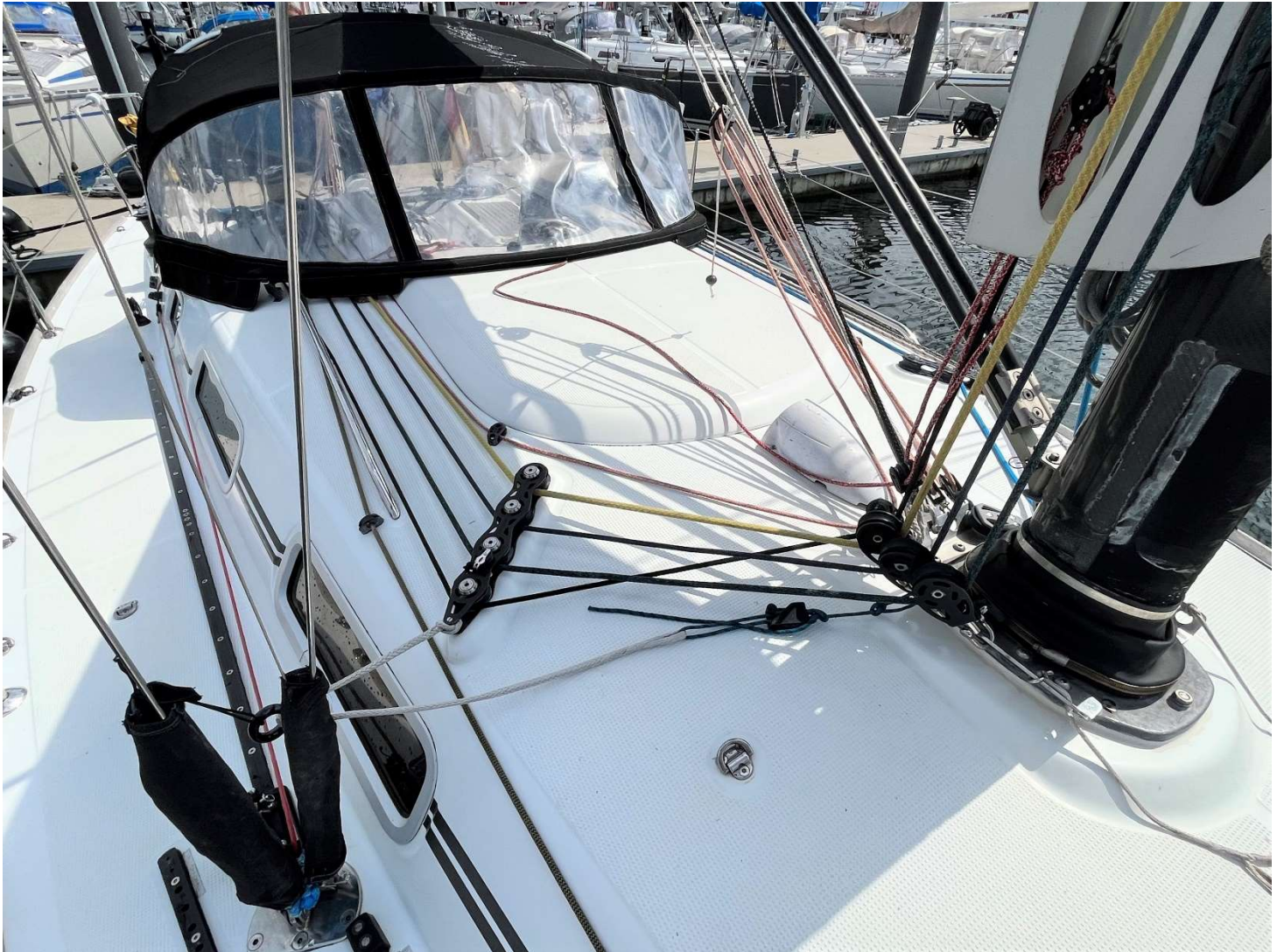
Hamburg • Kiel





# KIRCHNER & MARES

— International Yacht Brokerage —  
Hamburg • Kiel

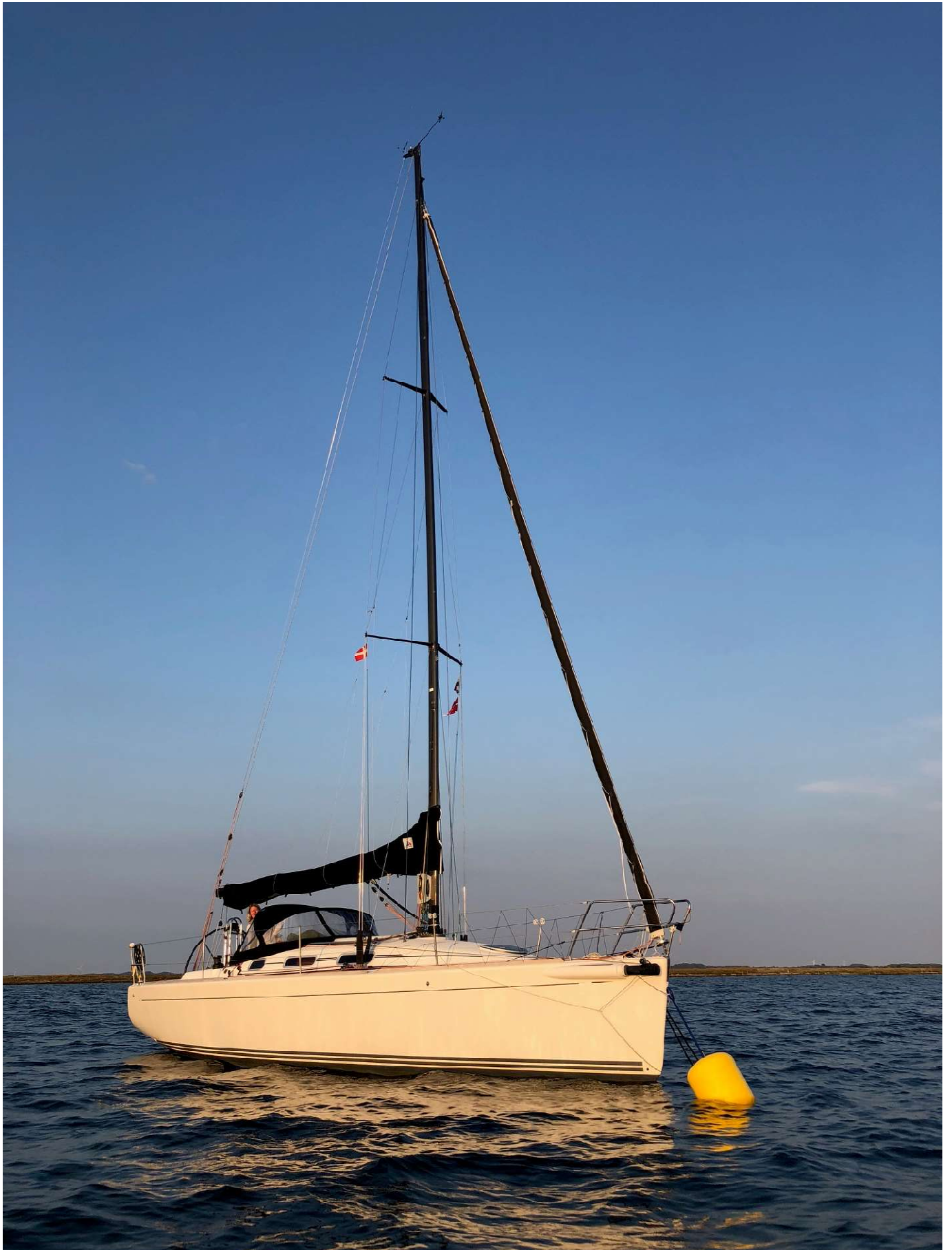




# KIRCHNER & MARES

International Yacht Brokerage

Hamburg • Kiel





# KIRCHNER & MARES

— International Yacht Brokerage —

Hamburg • Kiel





# KIRCHNER & MARES

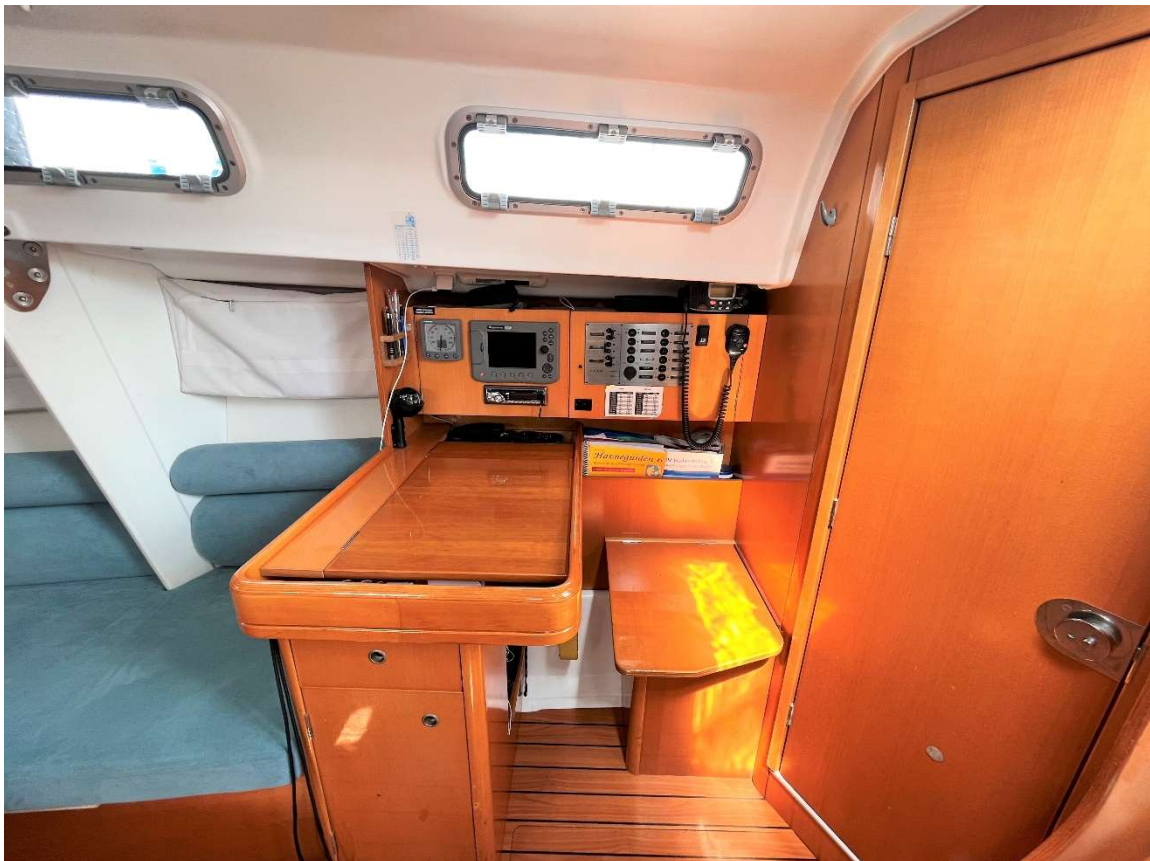
International Yacht Brokerage  
Hamburg • Kiel





# KIRCHNER & MARES

— International Yacht Brokerage —  
Hamburg • Kiel





# KIRCHNER & MARES

International Yacht Brokerage  
Hamburg • Kiel





# KIRCHNER & MARES

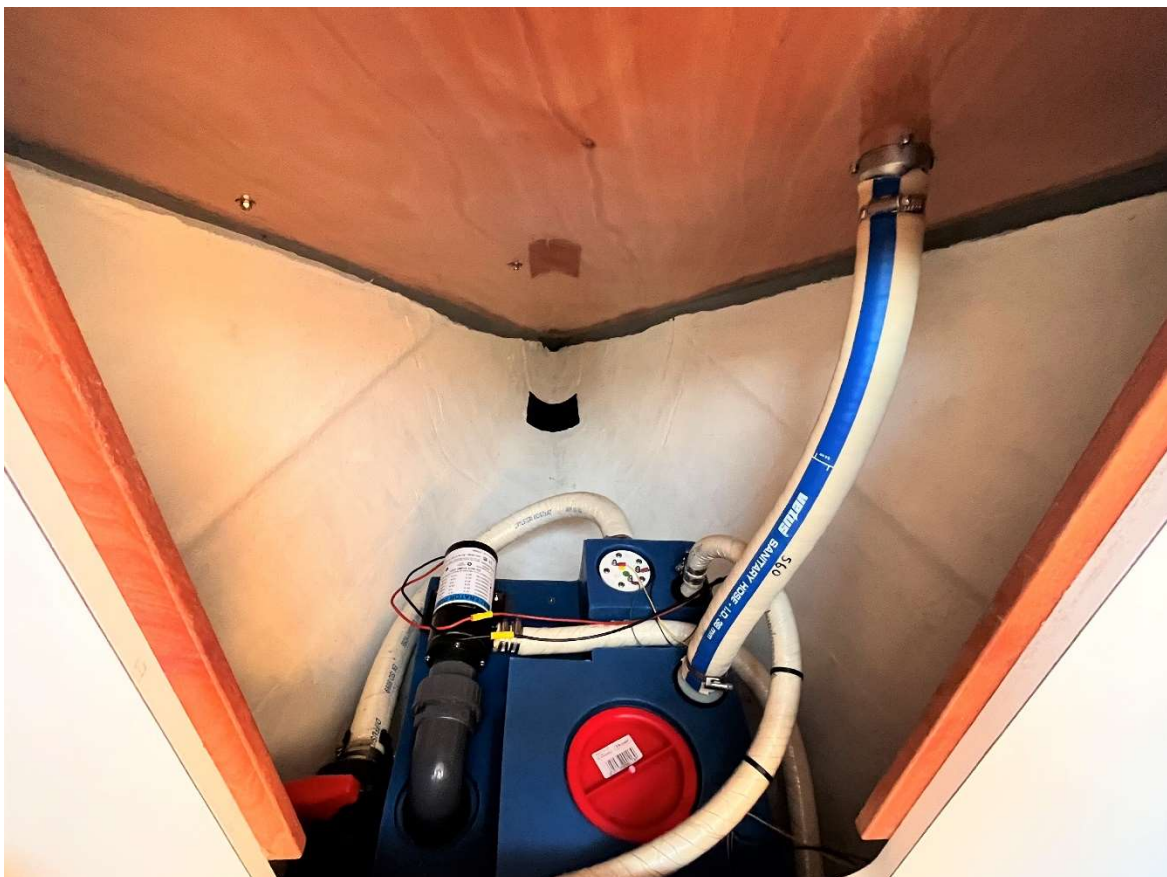
— International Yacht Brokerage —  
Hamburg • Kiel





# KIRCHNER & MARES

International Yacht Brokerage  
Hamburg • Kiel





# KIRCHNER & MARES

— International Yacht Brokerage —  
Hamburg • Kiel



# KIRCHNER & MARES

International Yacht Brokerage

Hamburg • Kiel



Irrtümer, Zwischenverkauf, Preisänderungen und Änderungen an der Ausrüstungsliste- sowie an der Spezifikation vorbehalten. Angaben zu Abmessungen, Ausrüstung oder Mehrwertsteuer sind z.T. Wertangaben oder vom Eigner ungeprüft übernommen. Für Abweichungen übernehmen wir keine Gewähr.

## OFFICE KIEL

Erlenweg 16 | 24229 Dänischenhagen  
Fon: +49(0)4349-91 99 30  
Fax: +49(0)4349-91 99 40  
mares@kirchner-mares.com

## OFFICE HAMBURG

Große Bleichen 21 | 20354 Hamburg  
Fon: +(0)40- 60 56 31 86  
Fax: +(0)40- 180 636 92  
kirchner@kirchner-mares.com

## KIRCHNER & MARES INT. YACHT BROKERAGE OHG

Handelsregister Kiel HRA 7038  
USt-IdNr. DE27 1597 101  
info@kirchner-mares.com  
www.kirchner-mares.com