

KIRCHNER & MARES

International Yacht Brokerage

Hamburg • Kiel

6 KR | Joh. de Dood



Baujahr: 1965

Preis Euro: 44.500, -

MwSt.-Status: bezahlt

Motor: Perkins
29 PS, Welle

Layout: 1 Kabine, 4 Kojen/ 1 Naßzelle

Betriebsstunden: k.A.

Länge: 10,18 m

Breite: 2,90 m

Tiefgang: 1,50 m

Verdrängung: 6.000 kg

Wassertank: ca. 200 l

Schwarzwassertank: nicht vorhanden

Treibstofftank: 45 l

Liegeplatz: Norddeutschland

Die 6 KR klassische Segelyacht, wurde in Bremen bei Joh. de Dood gebaut. Die schönen Rumpflinien, die der Yacht sehr gute Segeleigenschaften verleihen stammen von dem renommierten Yachtdesigner Bill Tripp. Um die Segeleigenschaften bei wenig und mäßigen Winden zu verbessern, wurde ein 1,5 m längerer SELDEN- Alumast mit Rodrigg nachgerüstet. Der optische und technische Zustand ist gut. Für Liebhaber und echte Segler, die eine charmante, solide und gut segelnde klassische Yacht suchen, denen empfehlen wir eine Besichtigung der Yacht. Exklusiv zum Verkauf bei Kirchner & Mares – vom Deutschen Eigner autorisierter Makler.

Rumpf / Deck und Rigg:

- Werft: Joh. de Dood Bremen | Yachtdesign: Bill Tripp
- Baunummer: #497
- Originalpläne vorhanden
- Rumpf wurde 2021 neu lackiert
- Marschfahrt unter Maschine 6 kn

- 4 Kojen im Salon 2 und 2 Lotsenkojen achtern
- Im Bugbereich ist eine abschließbare Naßzelle mit Dusche und Pump- WC
- Im ganzen Schiff befinden sich diverse Schapps, Staufächer und Schränke
- Pantry mit 2 Flammigen Gaskocher
- 2 Gasflaschen in extra Backskisten im Cockpit mit Gasprüfung
- Edelstahlspüle

- Genua 1- 3 von Schultz Segel Kiel in Dacron
- Sturmfock
- 1x Großsegel in Dacron, 2 Reffs von Schultz Segel
- 1x Spinnaker

- HARKEN Genuarollanlage mit doppeltem Vorstag
- Spinnakerbaum Alu
- 2- Salingsmast von SELDEN mit Rodrigg von 2003
- 2x Edelstahl Winschen von ANDERSEN 46 ST
- 2x LEWMAR Fallwischen hinter dem Mast
- Carbon Großsegelbaum

- Sprayhood
- Hafenspersenning
- Großsegelpersenning & Rollgenuapersenning

Elektronik und Navigation:

- 1x separate Starterbatterie & 2x Servicebatterien a´ 80 Ah
- Sterling automatisches Ladegerät mit Landanschluss

- RAYMARINE C80 GPS Kartenplotter & GPS RM300
- UKW- Funk SIMRAD RD68
- Clipper NAVTEX
- 2x RAYMARINE ST60 Windlupe
- 1x Speedometer RAYMARINE ST60
- 1x Lot RAYMARINE ST60 & 1x Multianzeige RAYMARINE ST60
- Pinnenpilot RAYMARINE ST6002

Ausrüstung und Zubehör:

- Anker
- Ankerkette ca. 20 m
- 1x automatische Bilgenpumpe
- 1x Lifesling
- 6x Rettungswesten
- 1x Rettungsinsel ohne Wartung
- Flaggenstock mit Deutscher Flagge
- u.v.m.



KIRCHNER & MARES

International Yacht Brokerage

Hamburg • Kiel

De Dood von 1965 10,18 x 2,87 x 1,50 m
Bootsgewicht auf Mitte der Reise ca 6,2 t

Die zu verwendenden Segel

Aus Bestand De Dood Bau

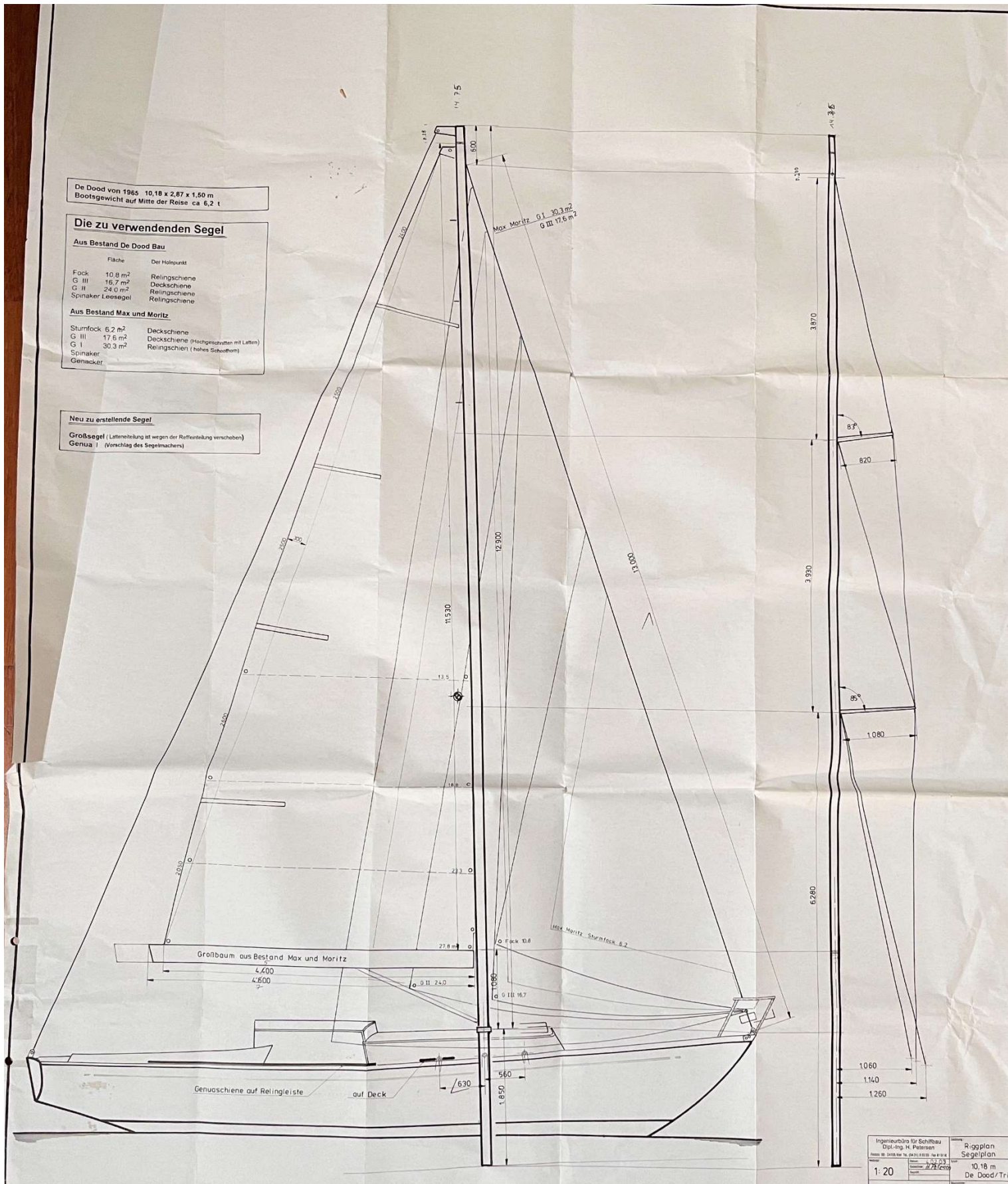
Fläche	Der Holpunkt
Fock 10,8 m ²	Relingschiene
G III 16,7 m ²	Deckschiene
G II 24,0 m ²	Relingschiene
Spinnaker Leeseegel	Relingschiene

Aus Bestand Max und Moritz

Sturmfock 6,2 m ²	Deckschiene
G III 17,6 m ²	Deckschiene (Hochgeschalten mit Latten)
G I 30,3 m ²	Relingschiene (hohes Scheuflot)
Spinnaker	
Gennaker	

Neu zu erstellende Segel

Großsegel (Lattenstellung ist wegen der Refferteilung verschoben)
Genua I (Vorschlag des Segelmachers)



Ingenieurbüro für Schiffbau
Dipl.-Ing. H. Petersen
Riggingplan
Segelplan
10,18 m
De Dood/Tr

KIRCHNER & MARES

International Yacht Brokerage

Hamburg • Kiel



KIRCHNER & MARES

— International Yacht Brokerage —
Hamburg • Kiel



KIRCHNER & MARES

International Yacht Brokerage

Hamburg • Kiel



KIRCHNER & MARES

International Yacht Brokerage

Hamburg • Kiel



KIRCHNER & MARES

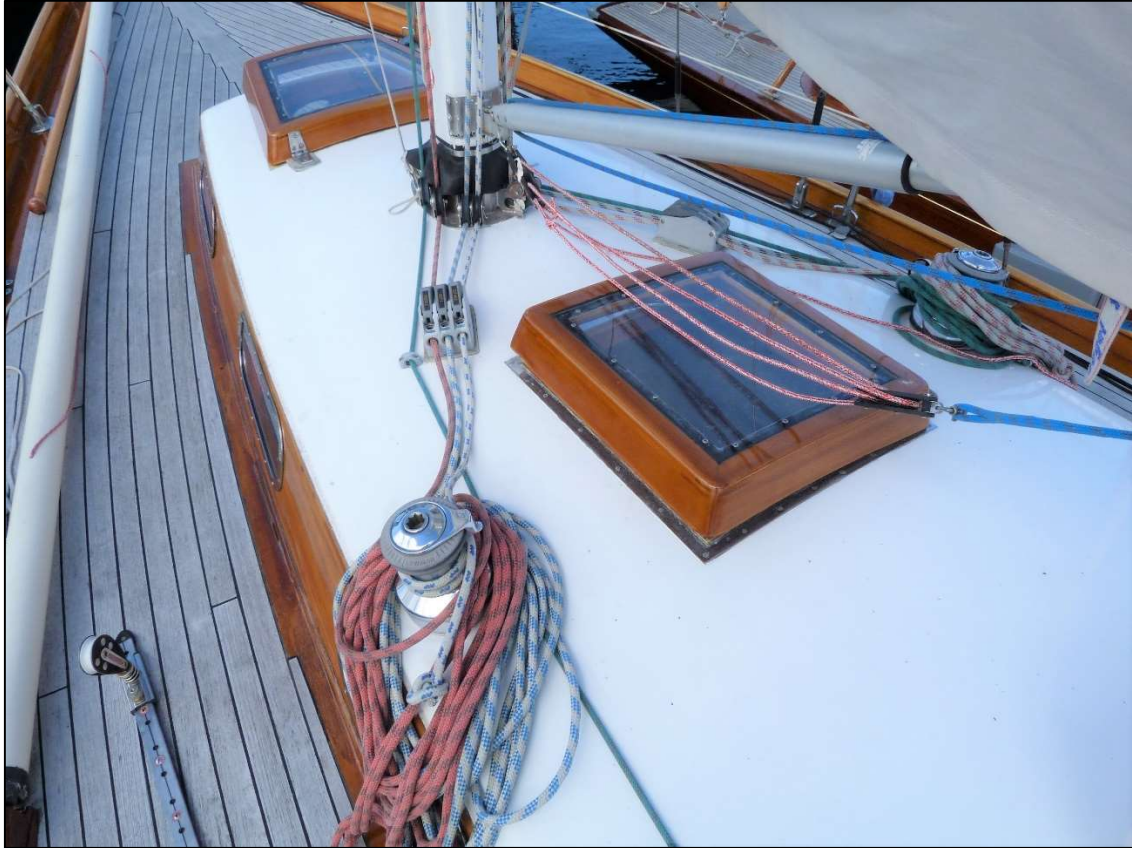
International Yacht Brokerage

Hamburg • Kiel



KIRCHNER & MARES

— International Yacht Brokerage —
Hamburg • Kiel



KIRCHNER & MARES

— International Yacht Brokerage —

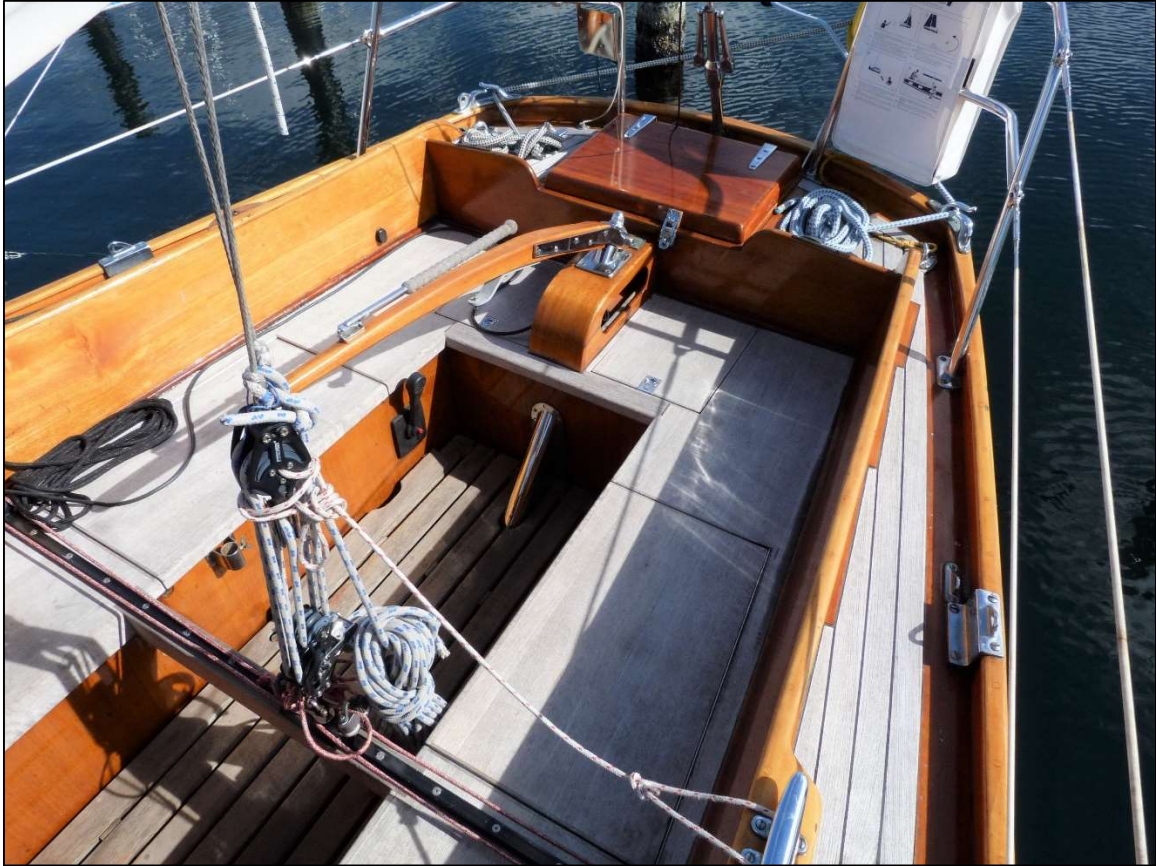
Hamburg • Kiel



KIRCHNER & MARES

International Yacht Brokerage

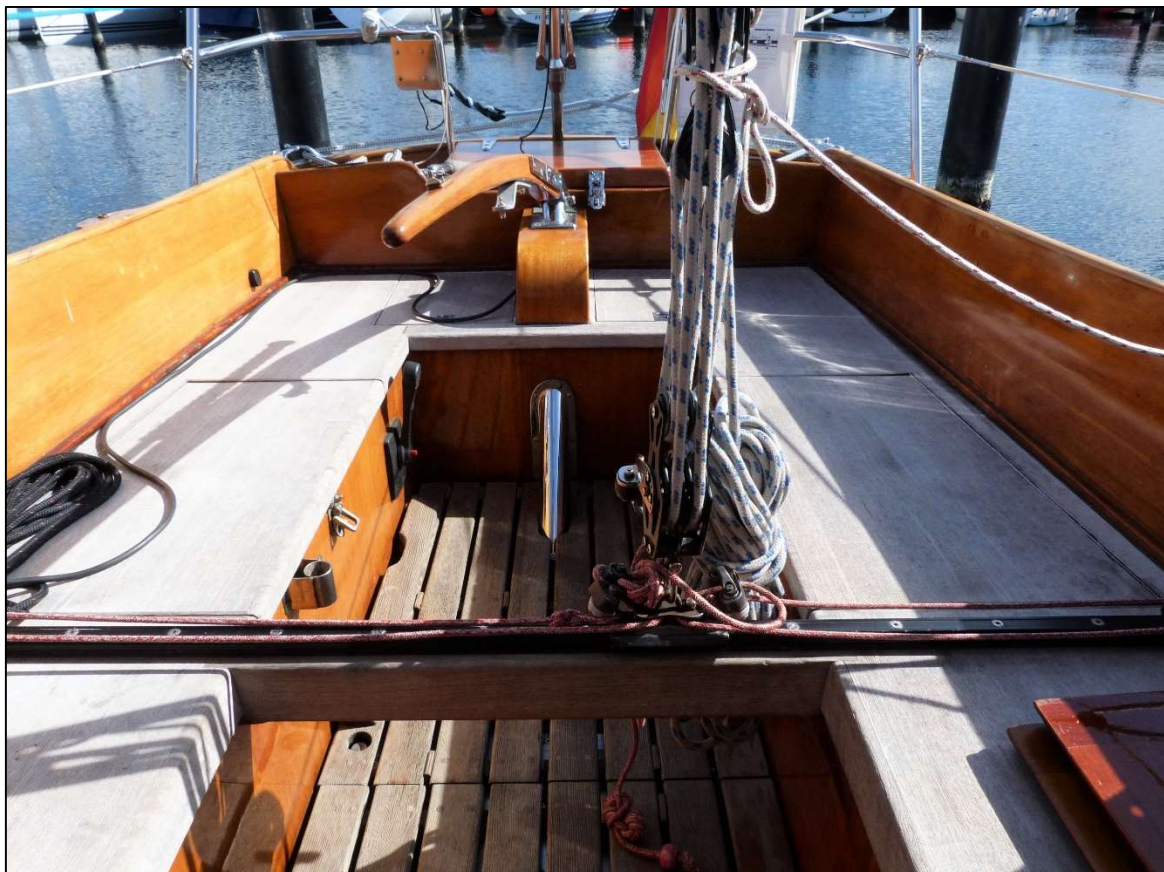
Hamburg • Kiel



KIRCHNER & MARES

International Yacht Brokerage

Hamburg • Kiel



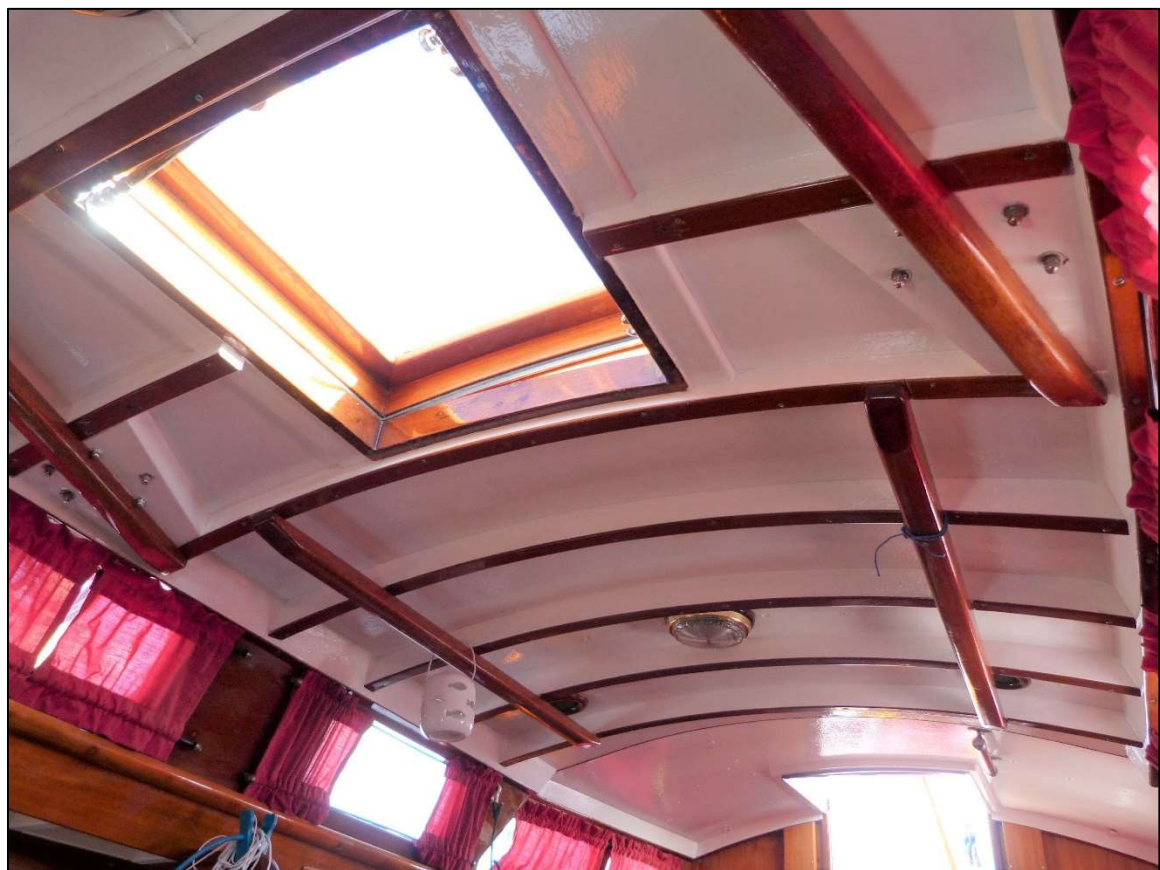
KIRCHNER & MARES

— International Yacht Brokerage —
Hamburg • Kiel



KIRCHNER & MARES

— International Yacht Brokerage —
Hamburg • Kiel



KIRCHNER & MARES

— International Yacht Brokerage —
Hamburg • Kiel



KIRCHNER & MARES

— International Yacht Brokerage —
Hamburg • Kiel



KIRCHNER & MARES

— International Yacht Brokerage —
Hamburg • Kiel



KIRCHNER & MARES

— International Yacht Brokerage —
Hamburg • Kiel



KIRCHNER & MARES

International Yacht Brokerage

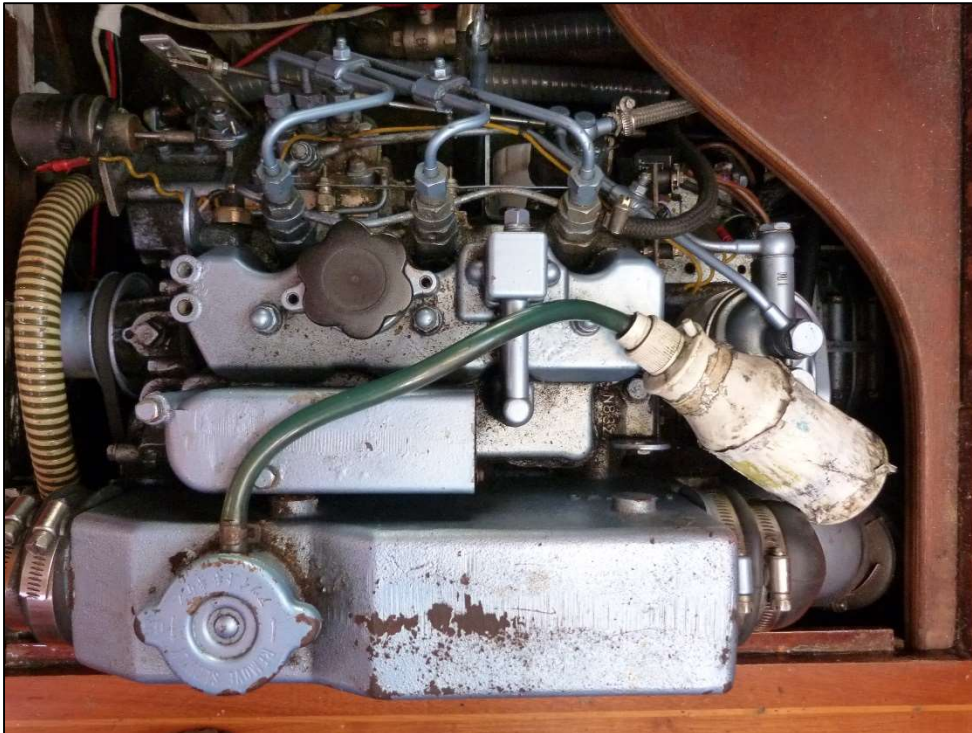
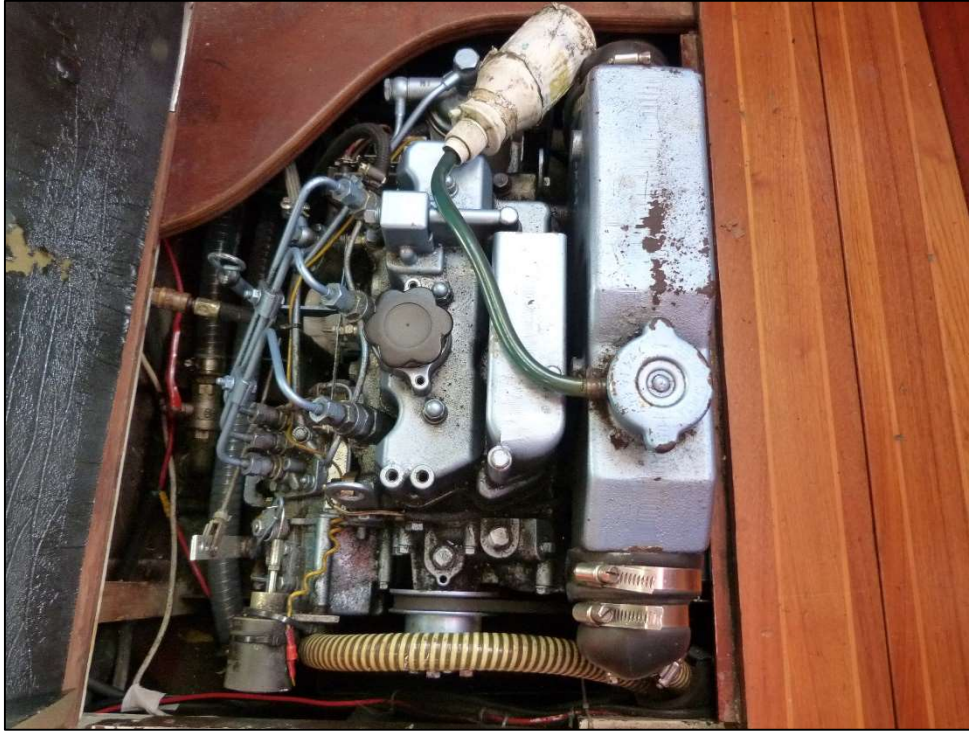
Hamburg • Kiel



KIRCHNER & MARES

— International Yacht Brokerage —

Hamburg • Kiel



Irrtümer, Zwischenverkauf, Preisänderungen und Änderungen an der Ausrüstungsliste- sowie an der Spezifikation vorbehalten. Angaben zu Abmessungen, Ausrüstung oder Mehrwertsteuer sind z.T. Werfangaben oder vom Eigner ungeprüft übernommen. Für Abweichungen übernehmen wir keine Gewähr.

OFFICE KIEL

Erlenweg 16 | 24229 Dänischenhagen
Fon: +49(0)4349-91 99 30
Fax: +49(0)4349-91 99 40
mares@kirchner-mares.com

OFFICE HAMBURG

Große Bleichen 21 | 20354 Hamburg
Fon: +(0)40- 60 56 31 86
Fax: +(0)40- 180 636 92
kirchner@kirchner-mares.com

KIRCHNER & MARES INT. YACHT BROKERAGE OHG

Handelsregister Kiel HRA 7038
USt-IdNr. DE27 1597 101
info@kirchner-mares.com
www.kirchner-mares.com