

Sirius 35 DS Schwenkkiel



Eigenschaften

Baujahr:	2014	Breite:	3,48 m
Maschinen:	1	Tiefgang:	0,85 t
Kabinen:	2	Gewicht:	7,10 t
Liegeplatz:	Norddeutschland	Preis:	580.000,00 €
Länge:	10,60 m	Steuerstatus:	EU versteuert

Beschreibung

Diese schicke **Sirius 35 DS** ist durch den hydraulischen Schwenkkiel ideal zum Trockenfallen oder auch für sehr flache Buchten oder Häfen perfekt geeignet! 2 geräumige Kabinen bieten 4 Personen ausreichend Platz. Die Ausrüstung ist umfangreich und die Bootsbaugqualität von der Sirius-Werft sucht ihresgleichen. Der dunkel blaue Rumpf und das perfekt integrierte Deckshaus sind ein Blickfang im Hafen. Winterlager jedes Jahr in einer Halle, erster Eigner und Fahrgebiet nur Ost- und Nordsee. **Exklusiv zum Verkauf bei Kirchner & Mares.**

Allgemeine Informationen

- Modell: Sirius 35 DS Schwenkkiel
- Baujahr: 2014
- CE-Kategorie: A
- MwSt.-Status: bezahlt/inkl.
- Liegeplatz: Norddeutschland
- Flagge: Deutsch
- Maschinen: 1 x Volvo Penta
- Kabinen: 2 Kabinen mit Doppelbett und 1 Nasszelle mit separater Duschkabine
- Material Rumpf: GFK
- Länge ü.A.: 10,50 m
- Breite: 3,48 m
- Tiefgang: 0,85 m - 2,10m
- Verdrängung: ca. 7,1t (leer)
- Teibstoff: 150
- Frischwasser: 390 ltr
- GFK Rumpf im Handauflegeverfahren mit Vinylester Harzen in Vakuum-Sandwich über der Wasserlinie
- Deck-Rumpfverbindung allseitig anlamiert
- Teakdeck 10mm im Vakuum verklebt
- **Schwenkkiel mit elektro-hydraulischem Antrieb und Doppeleruderanlage zum Trockenfallen**
- Extra 3. Ruderblatt direkt hinter dem Propeller
- Epoxid-Unterwasseranstrich spezial Prevention, werftseitig
- Upgrade auf Volvo Penta D2-55 statt Standard
- Rumpffarbe dunkelblau, foliert
- Schwenkbare Steuersäule
- Erster Eigner, nur privat in Norddeutschland (Nord-Ostsee) genutzt
- Flagge/Register: Deutsch
- Winterlager jedes Jahr in einer Halle

Layout

- 2-Kabinen Version
- Eine Nasszelle und separate Duschkabine
- Bugkabine mit großem V-Bett (Maße ca. 2,10m lang und 1,90m Breite am Kopf)
- Kabine Mittschiffs an Backbord mit großem Doppelbett (Maße ca. 2,05 lang x 1,25m breit)
- Stehhöhe im Schiff: Salon ca. 2,00m, Pantry ca. 2,00m, Nasszelle ca. 1,90m, Gang ca. 1,95m, Bugkabine ca. 1,90m, Achterkabine ca. 1,90m)
- Salontisch kann heruntergesetzt u. zum großem Doppelbett umfunktioniert werden
- Sehr viel Stauraum unter den Bodenbrettern und in den Schränken im gesamten Schiff

Navigation und Technik

Navigation

- Autopilot Raymarine mit JEFA-Spezialantrieb für schwenkbare Steuersäule

- Power Steering Funktion via Autopilotdrehradsteuerung mit Raymarine Display am Kartentisch und 2. Motorschaltung
- Raymarine i70 Displays 2 x im Cockpit
- 2 x Raymarine e95 Kartenplotter hybridtouch am Steuerstand und am Navi-Tisch
- Seekarte Navionics Platinum+ (XL3) Fahrtgebiet: 15 Nord- und Ostsee
- AIS Transponder (Senden u. Empfangen)
- UKW DSCD RAY55 mit 2. Hörer für See- und Binnenfunk mit SOS, Atis

Elektrik

- Landanschluss mit 30A Ladegerät und 25m Kabel
- Batterie zu Batterie-Ladegerät
- Sinus-Wechselrichter 230V, 2000W Kombi mit 80 Ah Ladegerät mit 30A Kontrollpanel, incl. automatischem Umschalter
- Diverse 230V u. 12V Steckdosen im Schiff
- Extra Batterie 94 Ah für Bugstrahlruder u. Ankerwinde
- AGM Servicebatterien 4 x 100Ah
- Starterbatterie 70 Ah
- 24V System: 2 x Batterien (188 Ah) zusätzlich in Spezialkasten für Schwenkkiel
- Batterie-Control-System für 12V Servicebatterien
- Batterie-Control-System für 24V System (Schwenkkiel) durch Einsatz eines BCM 2 mit 2. Shunt statt BCM 1
- Schwenkkiel Bedienpanel im Cockpit und Kiel-Tiefenanzeige an Navi-Platz
- Solarpaneele 2 x 45 Wp mit Regler

Ausrüstung

- 4 extra Rumpfenster für Kabinen
- Dieselheizung Webasto AirTop EVO M 5500W mit extra isolierten Schläuchen
- Elektrische Ankerwinde 1500W unter Deck montiert
- Edelstahl Rocna-Anker 20 Kg und 50m Kette, verzinkt
- Heckanker 15 Kg VA mit Gurtbandrolle
- Fester oberer Relingsdurchzug aus 30mm VA Rohr
- Relingspforten beidseitig
- Heckkörbe mit Sitzecken
- Davits in Heckkorb integriert für Beiboot
- Beiboot Zodiac mit Torqeedo Elektro-Außenborder
- Springklampen
- Reservekit für Volvo Penta
- Volvo Penta 3-Flügel Klapppropeller mit Rope-cutter
- Extra Schallschutzmatten für Maschinenraum
- Doppelte Dieselfilteranlage zum Umschalten
- Radsteuerrung mit schwenkbarer Steuersäule
- Steuerrad mit Lederbezug
- Cockpittisch groß und klein
- Bugspriet mit 2 Vorstagfußpunkten u. Bugkorb zum Öffnen
- Bugleiter mit Halterung im Ankerkasten
- GFK-Verstärkung am Spiegel für Nachrüstung von elektrischem Heckankersystem
- Bugstrahlruder MaxPower mit Doppelpropeller
- FUSION MS-IP 700i + Bluetooth Adapter MS-BT 200 mit Cockpitlautsprechern
- Diverse extra Halogenspots, Lampen und LED Beleuchtung (z.T. indirekt) mit Dimmer

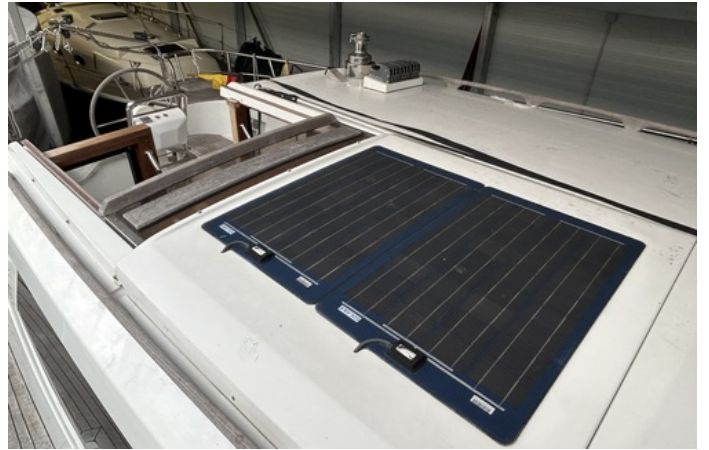
- Heckdusche warm/kalt
- Seperate Duschkabine in Nasszelle
- Hochwertiges elektrisches Dometic-WC (statt Japsco Standard) mit Frisch- oder Seewasserspülung, mit Wahlschalter
- Alle Tanks mit Inspektionsluken
- Salonfenster zum Öffnen an beiden Seiten
- Pantry mit Corean-Arbeitsplatten (Miracle Sand, Crème grau mit schwarz/weiß/beigen Sprenkeln)
- Custom-made Halterungen für Gläser, Geschirr u. Töpfe
- Sitzgruppe Salon u. Navisitz in Leder Extreme 79162 Cayman mittelgrau
- Salontisch absenkbar zur Koje umbaubar ca. 1,40 m x 2,20m
- Eigenerkojematratze 2-teilig in Mezomed-Ausführung
- Lukenrollos Oceanair mit Fliegengittern
- 2-flammiger Gasherd ENO mit Backofen und Fernschalter sowie Gasflaschen 2 x 2,75 Kg
- Kühlschrank mit Eisfach
- Fender und Leinen

Rigg und Segel

- Alu-Mast mit 2 Salingspaaren
- Achterstagspanner mit Taile
- 2 klappbare Maststufen
- Radarreflektor am Achterstag
- Zusatzfall mit Klampe am Mast als Reservegroßfall, oder Dirk oder für Gangway
- Lattengroßsegel Hydranet Tri-Radial
- Genua Hydranet Tri-Radial mit UV-Schutz
- Selbstwendefock Hydranet Tri-Radial mit UV-Schutz
- Code-O mit Rollanlage und extra Fall
- Seldén Rollwagenrutschersystem
- Maindropsystem mit Reißverschluß
- 3. Reff
- Großschotfeintrimmsystem
- Genua-Winschen Andersen ST52
- Genuarollanlage elektrisch für Genua I
- Kutterstag/2. Vorstag manuell mit Rollanlage und Selbstwendefock
- Ausbaumer teleskopierbar mit Schiene am Mast sowie Toppnant
- Dachwisch mit elektrischem Variospeed-Motor

Weitere Bilder







Ihr Ansprechpartner



Florian Kirchner

E-Mail: kirchner@kirchner-mares.com

Telefon: +49 (0)40-605 631 86