

# KIRCHNER & MARES

International Yacht Brokerage

Hamburg • Kiel

## Contest 52MC Flybrige



Baujahr: 2020

Preis Euro: 1.495.000,-

MwSt.-Status: bezahlt

Motor: 2x Cummins | 6 Zylinder Turbo MD  
2x 550 PS, Wellenantrieb

Layout: 3 Kabinen, 6 Kojen/ 2 Naßzellen

Betriebsstunden: ca. 880 h

Länge: 15,93 m

Breite: 4,60 m

Tiefgang: 0,85 m

Verdrängung: 20.000 kg

Wassertank: 700 l

Schwarzwassertank: vorhanden

Treibstofftank: 1.800 l

Liegeplatz: Holland

Die Contest 52MC Fly befindet sich technisch und optisch in einem sehr guten Zustand. Erste Hand! Contest Yachten stehen für hochwertigsten Bootsbau und der Verwendung von edelsten Materialien und technischen Komponenten. Unsere Contest 52MC Fly besticht durch ihre hervorragenden Fahreigenschaften, insbesondere auch bei Rauwasser durch den Seakeeper Gyro Stabilisator. Erwähnenswert ist die sehr umfangreiche und hochwertige Ausstattung. Interessenten, die eine individuelle, luxuriöse und mit sehr attraktiven Rumpflinien ausgestattete Motoryacht suchen, empfehlen wir eine Besichtigung. Exklusiv zum Verkauf bei Kirchner & Mares – vom Deutschen Eigner autorisierter Makler.

## Rumpf / Deck :

- LwL: 14,60 m
- Durchfahrtshöhe ab Wasserlinie: 3,74 m
- Maximaler Speed: ca. 22 kn | Marschfahrt: 10 kn
- Rumpf ist im Vakuum-Injektionsverfahren gebaut
- CE- Kategorie A
- Flybrige mit zweitem Fahrstand
- Cummins Joystick Docking System zum einfachen Anlegen und manövrieren im Hafen am Steuerstand und auf der Flybrige
- Das Heck- und Bugstrahlruder sind mit dem Joystick des Docking System synchronisiert
- Dockmate, Fernbedienung zum einfachen Manövrieren
- Bennet-Trimklappen SST 14x 16 dual actuator am Heck
- Seakeeper Gyro Fahrstabilisator, wirkt effektiv den Rollbewegungen des Motorbootes entgegen, bei Fahrt und vor Anker
  
- Rumpflackierung mit ALEXSEAL in Majestic Blue
- Teak auf den Laufflächen, Sonnendeck, Flybrige, Cockpit und der Badeplattform
- Größere Badeplattform 1,38 m
  
- Hochwertiger Innenausbau in Teak
- Bodenflächen in Teak, extra breite Fugen und extra Teppichboden
- Corian Arbeitsflächen in der Pantry, weiß
- Corian Flächen in den Naßzellen, weiß
- Lattenroste für die Eignerdoppelkoje
- Rollos für die Decksluken
- Dimmerfunktion für die Beleuchtung im Salon
- LED Deckenleuchten
- Diverse indirekte Beleuchtungssysteme durch LED- Streifen
- Leselampen in der Eignerkabine
  
- Waschmaschine mit Trocknerfunktion
- Kühlschrank (Frontloader) 130 l
- Kühlschrank am Navigationsplatz
- Bar mit Kühlschrank auf der Flybrige
- 4- Zonen Induktionsherd in der Pantry & 2- Zonen Induktionsherd auf der Flybrige
  
- WEBASTO Dieselheizung und extra Klimaanlage (Expansion Chiller)
  
- Elektrische Toiletten (Seewasserspülung)
- Polster Salonsofa: UF Brisa, Original Bone
- Cockpit Polster: SUNBRELLA Natte 101 Graumel Chalk
- Großer Cockpittisch

Elektronik und Navigation:

- 3x 24V/ 200 Ah MASTERVOLT MLI Ultra Lithium- Batterien für Service, neu 09.2021
- 1x 24V/ 200 Ah MASTERVOLT MLI Ultra Lithium- Batterie für das Heckstrahlruder
  
- Umbau der Lichtmaschine als vollwertige Ladequelle, in 09.2021
- MASTERVOLT Mac Plus DC/ DC Konverter, Charger 24/24- 30
  
- 5x 230V Steckdosen im Schiff
- 2x 230V extra Steckdosen in der Dingygarage
  
- 1x 12V Steckdose in der Dingygarage
- 1x 12V Steckdose am Innenfahrstand
- 1x 12V Steckdose am Aussenfahrstand (Flybrige)
  
- Extra USB- Anschlüsse an jeder Koje
  
- Generator 11.0 kW | 230 VAC
- 2 x Landstromanschlüsse
  
- SIMRAD FU80 Autopilot- Kontroller
- SIMRAD Precision-9 Kompass
- SIMRAD NAC-3 Autopilot- Computer
- SIMRAD OP12 Pilot Kontroller auf der Flybrige
- SIMRAD DTS800 Log | Lot | Wassertemperatur- Anzeigen
- SIMMRAD GS25 GPS
- SIMRAD AIS transceiver (Class B)
- SIMRAD VHF RS90 DSC (ClassD) Station
- SIMRAD VHF HS35 DSC (Class D) kabelose Station
- SIMRAD Kartenplotter NSS 12" evo3 auf der Flybrige
- 2 x Glassbridge Multidisplays 15" mit SIMRAD EVO-2 am Innenfahrstand
- SIMRAD Digitalradar HALO20+
- SIMRAD Rückfahrkamera
  
- Windmessstation
- Foghorn air am Signalmast
  
- Satelliten TV KVH TracVision TV5 mit LMB Regler
- TV in der Eignerkabine
- TV 32" im Salon

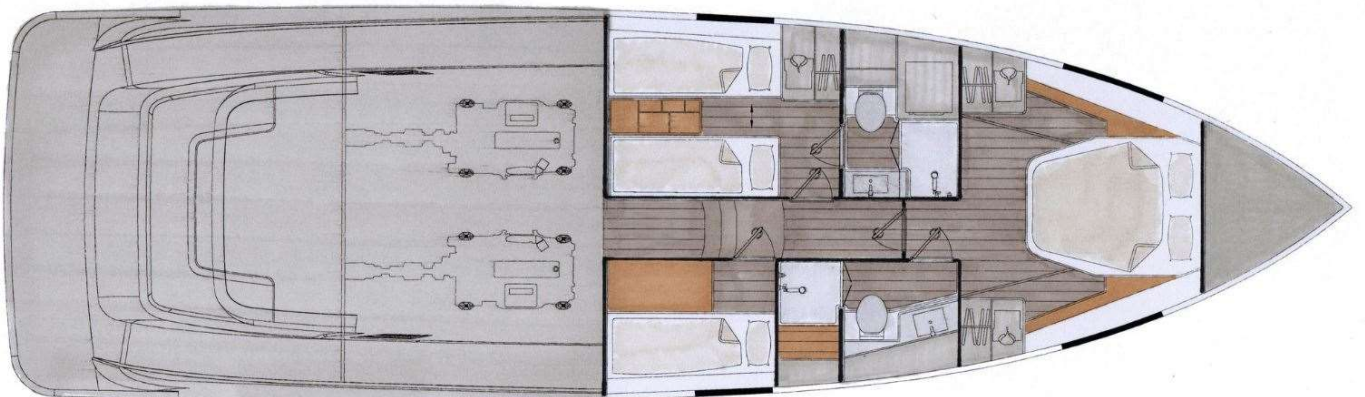
# KIRCHNER & MARES

International Yacht Brokerage

Hamburg • Kiel

## Ausrüstung und Zubehör:

- Automatisches Feuerlöschsystem im Maschinenraum
- Persenninge zum Schließen der Plicht mit herausnehmbaren Seitenteilen und einem Edelstahlgerüst
- Bimini Top für die Flybrige mit einem soliden Edelstahlgerüst
- Cover für den Cockpittisch
- Cover für den Außenfahrstand
- Dinghy Lagerbock in der Dinghygarage
- Semi- automatisches Ankersystem mit einem 20 kg Delta Anker
- Vorbereitung für einen Heckanker
- Deckwaschpumpe (Mittschiffs), Süßwasser
- Deckwaschpumpe (achtern), Seewasser
- Cockpitdusche warm/ kalt
- FUSION Radio mit 2x Lautsprechern im Salon, Cockpit und auf der Flybrige





# KIRCHNER & MARES

International Yacht Brokerage

Hamburg • Kiel





# KIRCHNER & MARES

International Yacht Brokerage

Hamburg • Kiel





# KIRCHNER & MARES

— International Yacht Brokerage —  
Hamburg • Kiel





# KIRCHNER & MARES

— International Yacht Brokerage —  
Hamburg • Kiel





# KIRCHNER & MARES

— International Yacht Brokerage —  
Hamburg • Kiel





# KIRCHNER & MARES

— International Yacht Brokerage —  
Hamburg • Kiel





# KIRCHNER & MARES

— International Yacht Brokerage —  
Hamburg • Kiel





# KIRCHNER & MARES

International Yacht Brokerage  
Hamburg • Kiel





# KIRCHNER & MARES

International Yacht Brokerage  
Hamburg • Kiel





# KIRCHNER & MARES

International Yacht Brokerage  
Hamburg • Kiel





# KIRCHNER & MARES

International Yacht Brokerage

Hamburg • Kiel





# KIRCHNER & MARES

International Yacht Brokerage  
Hamburg • Kiel





# KIRCHNER & MARES

— International Yacht Brokerage —

Hamburg • Kiel





# KIRCHNER & MARES

— International Yacht Brokerage —  
Hamburg • Kiel





# KIRCHNER & MARES

— International Yacht Brokerage —  
Hamburg • Kiel





# KIRCHNER & MARES

International Yacht Brokerage  
Hamburg • Kiel





# KIRCHNER & MARES

International Yacht Brokerage  
Hamburg • Kiel





# KIRCHNER & MARES

— International Yacht Brokerage —  
Hamburg • Kiel





# KIRCHNER & MARES

— International Yacht Brokerage —  
Hamburg • Kiel





# KIRCHNER & MARES

International Yacht Brokerage  
Hamburg • Kiel

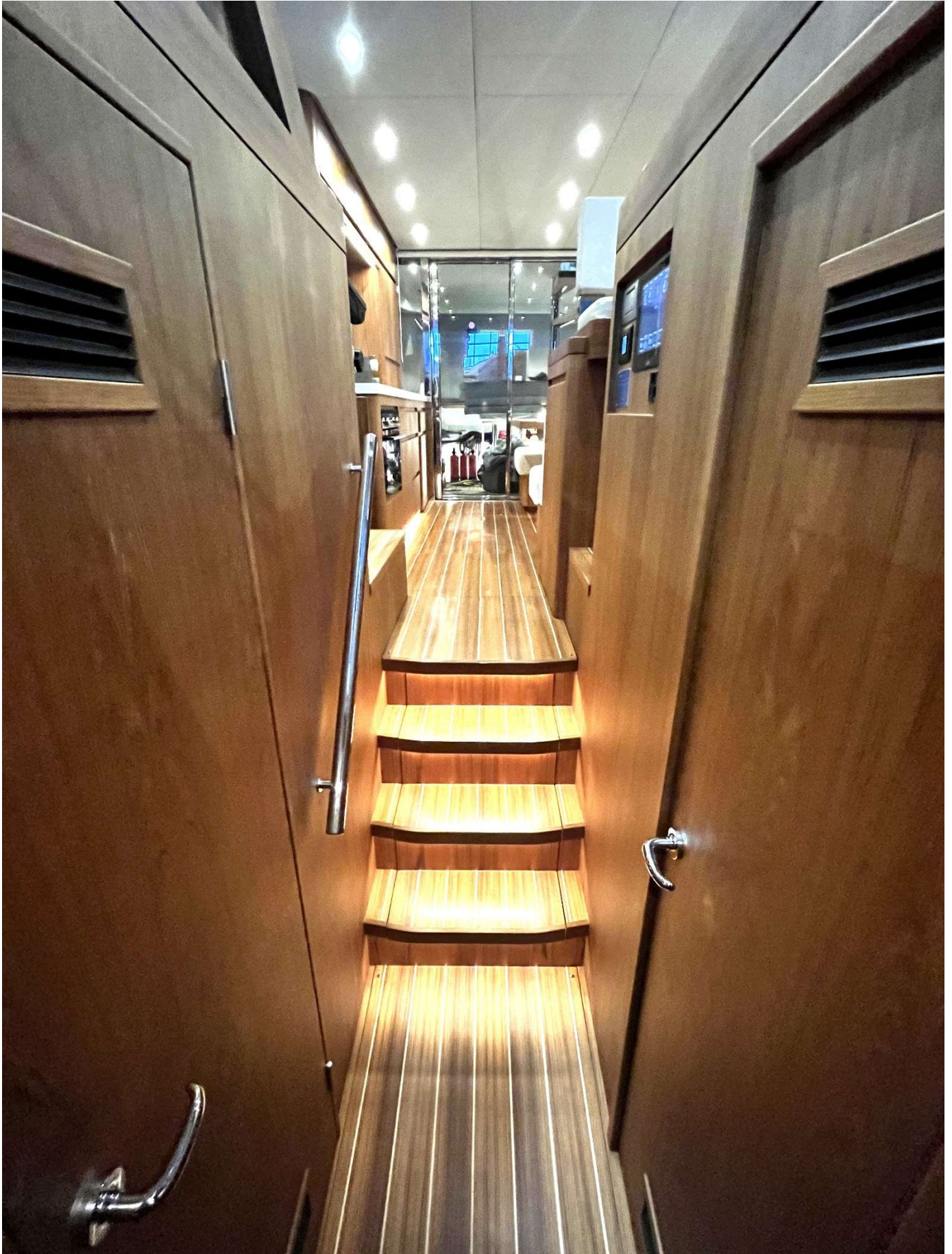




# KIRCHNER & MARES

— International Yacht Brokerage —

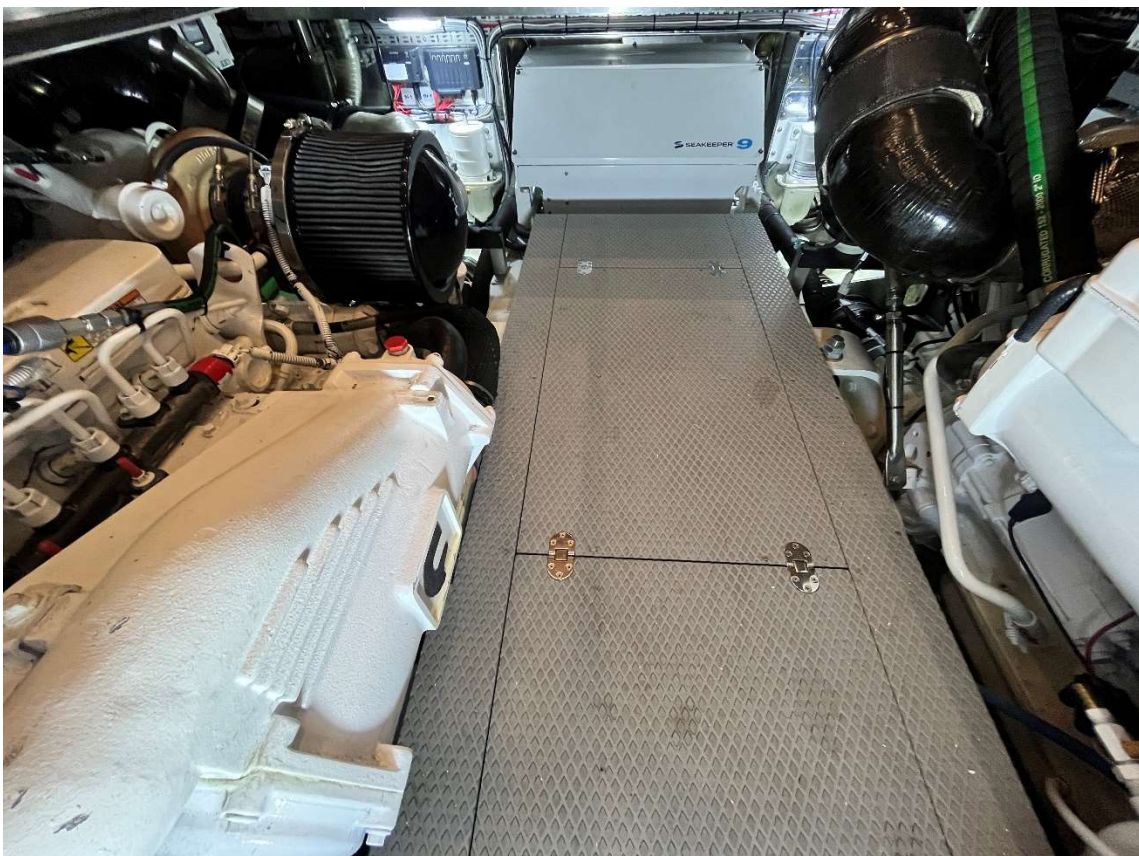
Hamburg • Kiel





# KIRCHNER & MARES

— International Yacht Brokerage —  
Hamburg • Kiel





# KIRCHNER & MARES

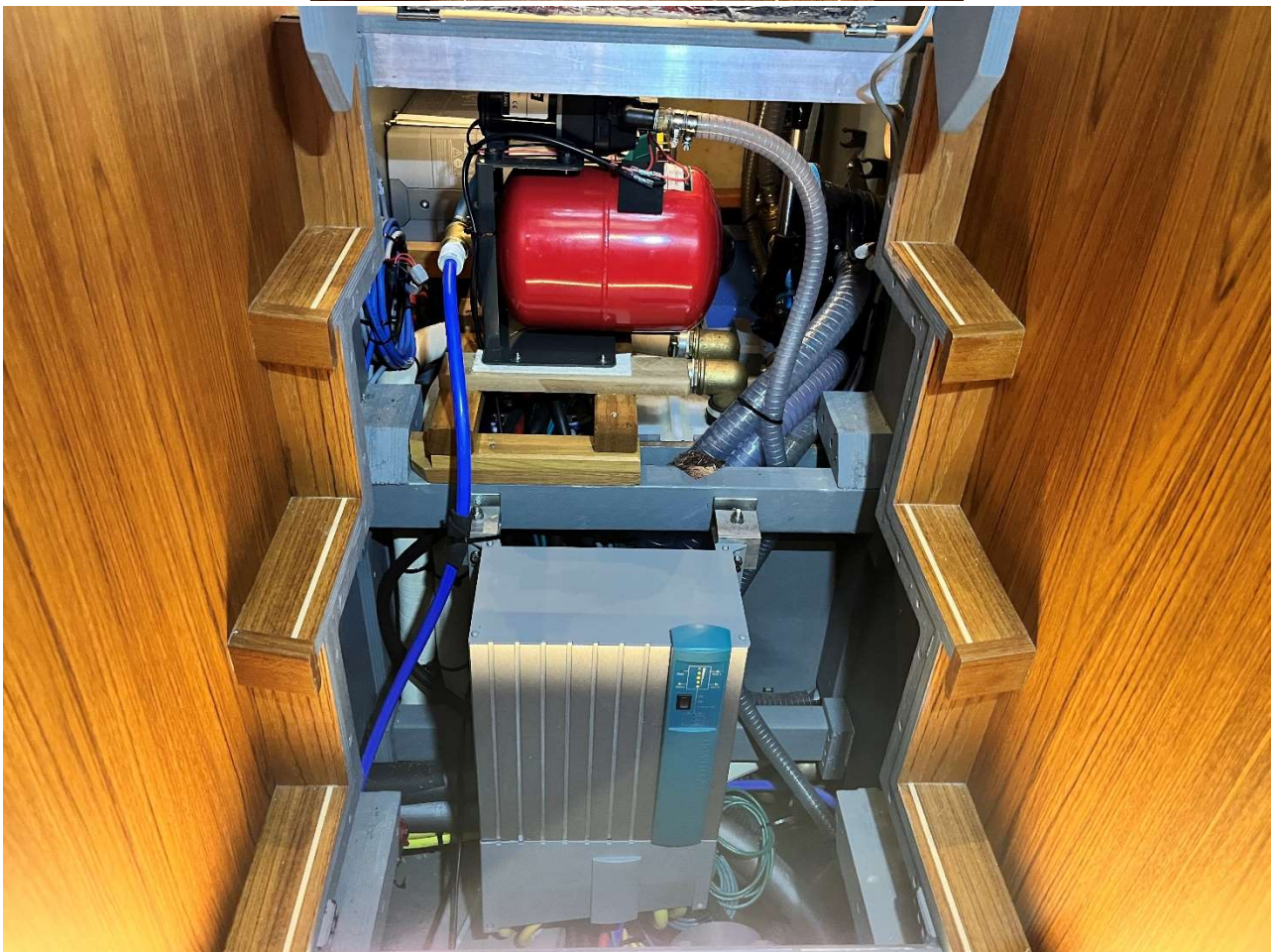
International Yacht Brokerage  
Hamburg • Kiel





# KIRCHNER & MARES

International Yacht Brokerage  
Hamburg • Kiel





# KIRCHNER & MARES

International Yacht Brokerage

Hamburg • Kiel



Irrtümer, Zwischenverkauf, Preisänderungen und Änderungen an der Ausrüstungsliste- sowie an der Spezifikation vorbehalten. Angaben zu Abmessungen, Ausrüstung oder Mehrwertsteuer sind z.T. Werfangaben oder vom Eigner ungeprüft übernommen. Für Abweichungen übernehmen wir keine Gewähr.

## OFFICE KIEL

Erlenweg 16 | 24229 Dänischenhagen  
Fon: +49(0)4349-91 99 30  
Fax: +49(0)4349-91 99 40  
mares@kirchner-mares.com

## OFFICE HAMBURG

Große Bleichen 21 | 20354 Hamburg  
Fon: +(0)40- 60 56 31 86  
Fax: +(0)40- 180 636 92  
kirchner@kirchner-mares.com

## KIRCHNER & MARES INT. YACHT BROKERAGE OHG

Handelsregister Kiel HRA 7038  
USt-IdNr. DE27 1597 101  
info@kirchner-mares.com  
www.kirchner-mares.com